

1400 Even Feeder-Förderer

Der Even Feeder der Vanmark Serie 1400 bietet eine sichere Aufwärtsbeförderung und einheitliche Produktabgabedosierung in Bearbeitungsgeräte. Sein flexibles Design passt ohne weiteres in jede Prozesslinie. Die stündlichen Durchlaufmengen liegen zwischen 270 und 2275 kg Kartoffeln, Obst, Gemüse oder ähnlichen Produkten.

Durch das niedrige Profil und den geringen Bandmitnehmerabstand entsteht eine einzelne Produktlage über die Breite des Förderers, so dass die häufigste Ursache für eine ungleichmäßige Schalenentfernung in schälergespeisten Anwendungen effektiv entfällt. So wird ein konstanter Produktfluss vom Trichter zum Prozess erzeugt, ohne das übliche „tröpfeln oder überschwemmen“.

Vanmarks einzigartiger Trichter mit „fünf Ecken“ und rundem Auslass verhindert Brückenbildung und gewährleistet einen effizienten Produktfluss. Der Trichter wird komplett entleert. Es bleibt kein Produkt am Boden zurück, das verderben und eintretendes Produkt verunreinigen kann. Der optionale regelbare Antrieb ermöglicht eine schnelle Anpassung an den Prozessbedarf.

Zu den Merkmalen gehören: Edelstahlschweißkonstruktion mit abgerundeten und schrägen Flächen für Langlebigkeit und leichteres Desinfizieren; leichtes Arbeiten um das frei stehende Traggestell, Gummirutsche und interne Auslassklappe für minimale Produktbeschädigung und weniger Lärm und somit einen leistungsfähigeren, ruhigen Betrieb.

Für weitere Informationen besuchen Sie bitte unsere Website unter www.vanmarkequipment.com oder rufen Sie uns unter der in den USA gebührenfreien Rufnummer 800-523-6261 oder 641-782-6575 an. Unsere Vertreter werden Ihnen bei der Auswahl der richtigen Konfiguration für Ihren Bedarf behilflich sein.



Serie 1400

Merkmale



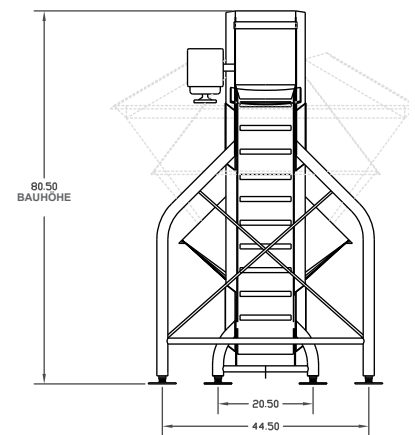
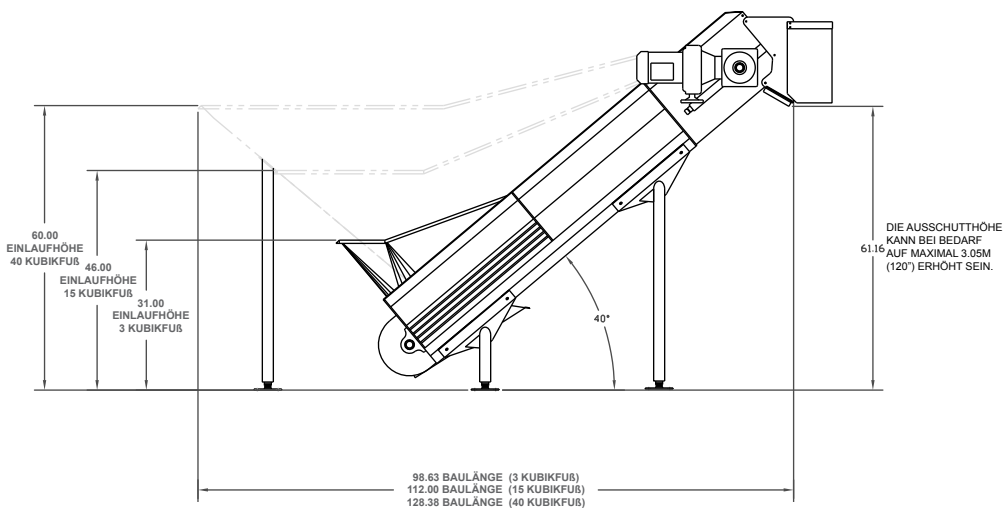
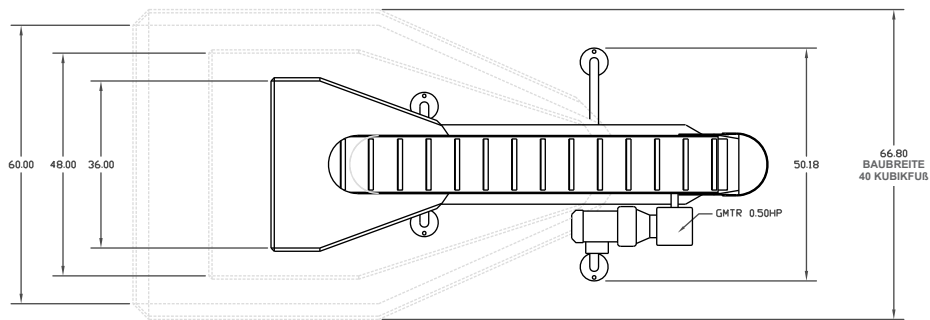
Gummi Austrittshaube und Innenklappe minimieren Produktbeschädigung und reduzieren Lärm.



Einzigartiger Trichter mit „fünf Ecken“ und rundem Auslass gewährleistet komplette Entleerung und leichte Reinigung. Die Bandgestaltung ermöglicht eine gleichmäßige Produktzufuhr vom Trichter.



Maßzeichnungen



Optionen

- Trichtergröße
 - 0.08 m³
 - 0.42 m³
 - 1.33 m³
- Regelbarer Antrieb*
- Austrittshöhe bis zu 3.05 m

Technische Daten

- Motor 23/460 V, 60 Hz, 3 ph, 0,5 PS
- Drehzahl Inverter*
- Abmessungen B 38" x L 113" x H 83" (ca.)
..... 96.5cm x 287cm x 211cm (ca.)
- Austrittshöhe 61.2" (155cm) Std., 120" (305cm) Max.
- Gewicht 363 kg (800 lbs) (ca.)

* Variable Drehzahlregelung erfordert einen elektronischen Inverter für den Antriebsmotor. Dieser kann vom Kunden gestellt oder von Vanmark als Option geliefert werden.

11.10

Firmenstiz

300 Industrial Parkway
Creston, Iowa 50801
USA

US Tel: 641-782-6575
US Fax: 641-782-9209

e-mail: sales@vanmarkequipment.com



VANMARK[®]
Ein Geschäftszweig der GROTE COMPANY

Schäler, Schrubber,
Wäscher und mehr

www.vanmarkequipment.com

Wir wandeln
Produkte in
Gewinn um
seit über 50
Jahren

1500 Dosiertrichter



Serie 1500

Dosiertrichter mit Bandaustritt 1515. Förderschneckenaustritt ist ebenfalls erhältlich.

Der Dosiertrichter der Vanmark Serie 1500 ist als Teil mit einer Schlüsselrolle in Ihrer Produktionsstraße auslegt. Er dient als Massenannahmestelle und regelt die Durchflussgeschwindigkeit der Produktionsstraße, indem er einen konstant dosierten Durchfluss ohne Produkt-„Durchströmung“ liefert.

Der Trichter der Serie 1500 ist so gestaltet, dass er Produkt von einem Kistenkipper aufnimmt oder von einem Förderer gespeist wird. Das Produkt wird über eine Förderschnecke (Durchmesser 38 cm) oder ein 30,5 cm breites Band abgegeben. Ein spezielles Ladeunterstützungsleitblech im Trichter unterstützt eine reibungslose Produktübertragung und minimiert Schäden am Produkt. Zudem reduzieren spezielle Konstruktionsmerkmale Schmutzansammlungen, was die Reinigung beschleunigt und vereinfacht.

Die Förderschnecke bzw. das Band wird von einem regelbaren Antrieb mit Handradsteuerung oder einem optionalen Inverterantrieb angetrieben. Die Durchlaufmengen liegen zwischen 1360 und 13.600 kg/h mit geeignetem Endantrieb.

Merkmale



Variable Drehzahl durch optionalen invertergesteuerten Motor (gezeigt) oder per Handrad einstellbares Getriebe.

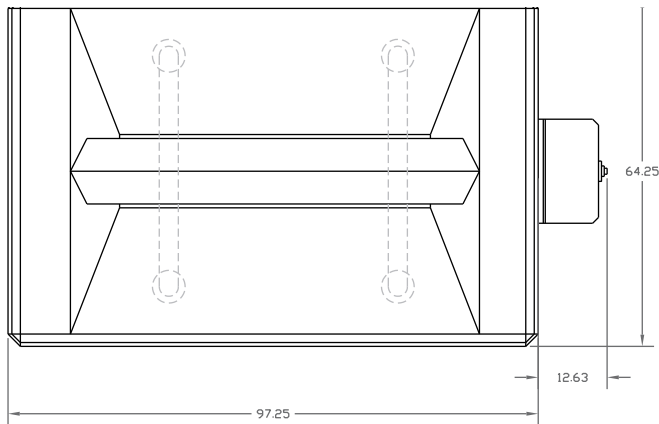


Unterstützungsleitblech und speziell konstruierte Förderschnecke gewährleisten völlige Trichterentleerung ohne Schäden am Produkt.

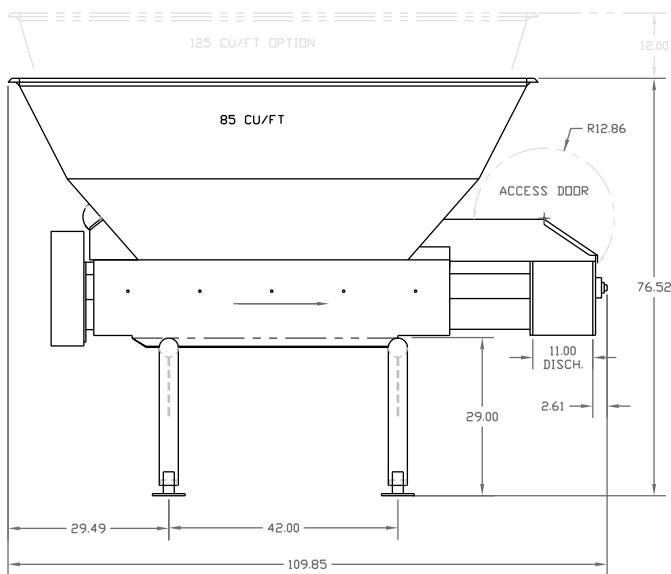
Für weitere Informationen über Vanmark Trichter besuchen Sie bitte unsere Website www.vanmarkequipment.com. Unsere Verkaufsexperten helfen Ihnen gerne bei der Auswahl der besten Konfiguration für Ihren Bedarf.



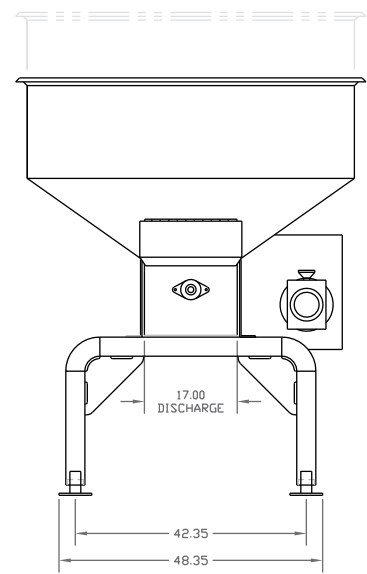
Maßzeichnungen



DRAUFSICHT



SEITENANSICHT



ANSICHT AUSLASSENDE

HÖPPER
SERIES 1500

Optionen

- Erhältliche Durchlaufmengen
1360 bis 4990 kg/h (3,000 a 11,000 lb./h)
1815 bis 7935 kg/h (4,000 a 17,500 lb./h)
2720 bis 13.600 kg/h (6,000 a 30,000 lb./h)
- 12" Bandaustritt (30.5cm)
- 15" Förderschneckenaustritt (38.1cm)
- Optionale Trichterkapazität 3,5 m³

Technische Daten

- Motor230/460 V, 3 ph, 1 PS
 - Serienmäßige Trichterkapazität 2,4m³
 - Steuerung..... Inverter*
 - Abmessungen B 65" x L 110" x H 77" (ca.)
..... (165.1cm) x (279.4cm) x (195.6cm) (ca.)
 - Gewicht816.5 kg (1800 lbs) (ca.)
- * Variable Drehzahlregelung erfordert einen elektronischen Inverter für den Antriebsmotor. Dieser kann vom Kunden gestellt oder von Vanmark als Option geliefert werden.

4/09

VANMARK®

300 Industrial Parkway
Creston, Iowa 50801
Tel.: Gebührenfrei in den USA 800-523-6261
oder 641-782-6575
www.vanmarkequipment.com
sales@vanmarkequipment.com

Wir wandeln Produkte in Gewinn um
seit über 50 Jahren

Schäler, Schrubber, Wäscher und mehr

Ein Geschäftszweig der GROTE COMPANY

2000/2100 Hydrolift/Steinentferner

Der Hydrolift/Steinentferner von Vanmark ist für viele Produktanwendungen geeignet. Seine beiden Hauptfunktionen sind das Abspülen des Produkts und Abscheiden nicht schwimmfähiger Schmutzteile aus dem Prozessstrom sowie das Aufwärtsbefördern des Produkts bei minimaler Standfläche.

Während das Produkt in den Auffangbehälter gegeben wird, erzeugt eine mit konstanter Drehzahl laufende vertikale Förderschnecke Turbulenz im Wasser. Durch diese Bewegung werden Steine vom Produkt gelöst, loser Schmutz wird abgewaschen und das Produkt wird zur Liftposition gebracht.

Jetzt hebt die Förderschnecke das Produkt zum Auslass, von wo es zum nächsten Prozessschritt befördert wird. Die abgeschiedenen Schmutzteile setzen sich am Boden des Behälters ab. Sie können manuell oder mit einem optionalen Steinabführer der Serie 2200 oder 2300 entfernt werden.

Es sind Modelle mit Auslasshöhen von etwa 1,8 m bis 8,5 m und Verarbeitungskapazitäten von bis zu 22.700 kg Produkt je Stunde erhältlich.

Weitere Informationen über den Hydrolift/Steinentferner der Serie 2000 oder 2100 finden Sie auf unserer Website unter www.vanmarkequipment.com. Für eine Beratung bei der Auswahl einer für Ihren Bedarf geeigneten Konfiguration können Sie sich auch gerne mit unserer Verkaufsabteilung in Verbindung setzen.

Merkmale



Optionale Zugangstür zur Förderschnecke erleichtert und beschleunigt Reinigung und Desinfektion.



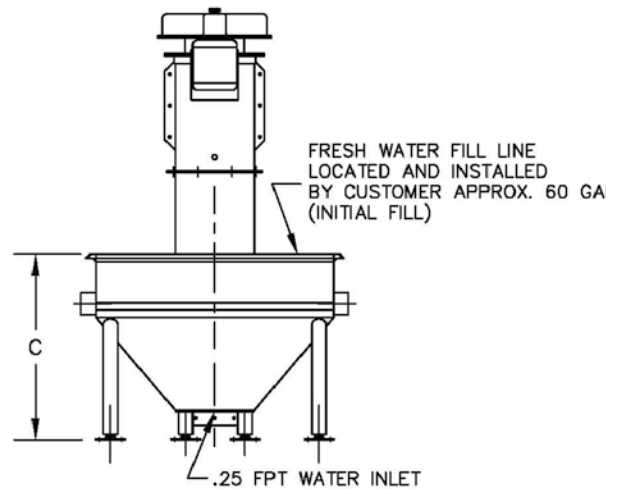
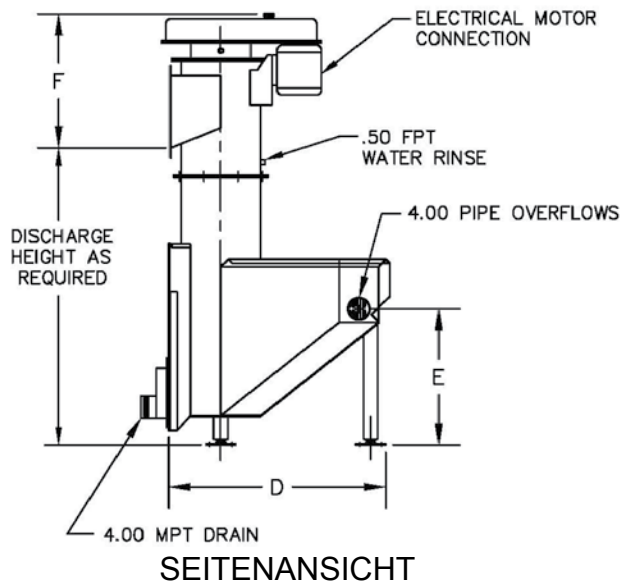
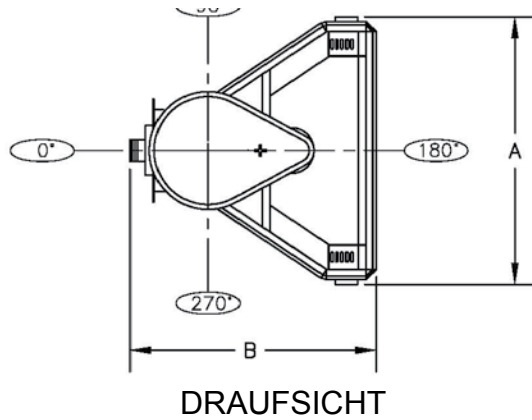
Der optionale Steinabführer (angeschlossen gezeigt) entfernt automatisch Steine und andere nicht schwimmfähige Schmutzteile.

Modell 2000, bereit für den Anschluss eines automatischen Steinabführers der Serie 2200



Series 2000

Maßzeichnungen



Optionen

- Behälterreinigungstür
- Förderschneckenreinigungstür
- Steinabführer Serie 2200 oder 2300
- Auslasshöhe und -richtung je nach Installationsanforderungen
- Serie 2000 verarbeitet bis zu 11.350 kg je Stunde
- Serie 2100 verarbeitet bis zu 22.700 kg je Stunde

Technische Daten

	Modell 2000	Modell 2100
• Motor	2 PS	10 PS
230/460 V, 3 ph, 60 Hz		
• Gewicht (ca.)	680kg (1500 lbs)	998kg (2200 lbs)
• Abmessungen A	54,0" (37.2cm)	66,4" (168.7cm)
B	49,7" (126.2cm)	60,3" (153.2cm)
C	37,5" (92.3cm)	39,3" (99.8cm)
D	43,7" (11cm)	55,0" (139.7cm)
E	27,5" (69.9cm)	33,9" (86.01cm)
F	27,0" (68.6cm)	39,3" (99.8cm)

4/09



300 Industrial Parkway
Creston, Iowa 50801

Tel.: Gebührenfrei in den USA 800-523-6261
oder 641-782-6575

www.vanmarkequipment.com
sales@vanmarkequipment.com

Wir wandeln Produkte in Gewinn um
seit über 50 Jahren

Schäler, Schrubber, Wäscher und mehr

Ein Geschäftszweig der GROTE COMPANY

2420 Schäler/Schrubber/Wäscher



Modell 2420 mit sechs Rollen

Vanmarks Modell 2420 ist der leistungsstärkste Schäler/Schrubber/Wäscher seiner Klasse und für die heutige Lebensmittelindustrie ideal. Diese Maschine verarbeitet pro Stunde tausende Pfund an Wurzelfrüchten, Gemüse oder Obst. Sie ist auf Leistung, Langlebigkeit und Robustheit im 24-Stunden-Betrieb ausgelegt.

Das Produkt tritt über die Einlassrutsche ein und wird von Rollen gereinigt oder geschält, die mit dem Produkt bis zu seinem Austritt aus der Maschine wiederholt in Kontakt kommen und es durchrütteln. Die beseitigte Materialmenge wird durch eine Kombination aus Rollentyp, Rollendrehzahl und Auslasstüreinrichtungen völlig reguliert.

Zu den Merkmalen gehören: hygienische Form, leichter Zugang zur Schälkammer, ein praktisch wartungsfreier Antrieb und das exklusive Schnellwechselrollensystem von Vanmark. Ausfallzeiten und Wartungskosten werden gering gehalten. Es ist eine große Auswahl an Scheuer-, Bürsten- und anderen Rollentypen speziell für Ihren Einsatz- und Verarbeitungsbedarf erhältlich.

Eingebaute Sprühstäbe, Schälkammergitter und eine optionale Umkehrrolle gewährleisten eine schnelle Beseitigung von Schalenabfall und Schmutz und steigern die Produktivität.

Merkmale



Intelligente, kompakte „One-Touch“-Inverter-Motorsteuerung.

Der bedienungsfreundliche Inverter beinhaltet eine leicht zu bedienende integrierte Steuerung, die eine schnelle „Plug and Drive“-Inbetriebnahme ermöglicht. Der Netzschalter ist verriegelbar.

Zu den erhältlichen Optionen gehören: Ablaufpfanne, Kanaleinlassrutsche, Umkehrrolle für Spezialanwendungen, Förderschneckenauslass und Spezialpaket für kleine Produkte mit einem Durchmesser von weniger als 2,5 cm. Vanmarks Experten konfigurieren die für Ihren Bedarf am besten geeigneten Rollensysteme und Optionen.

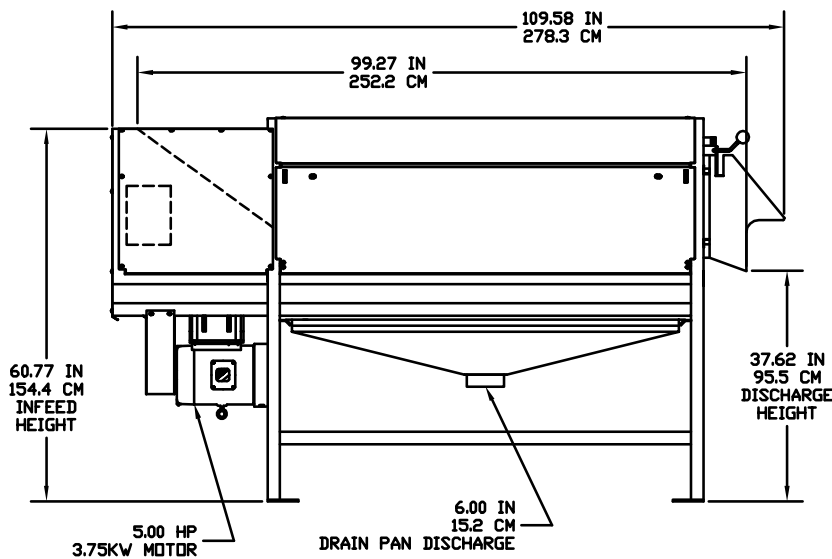
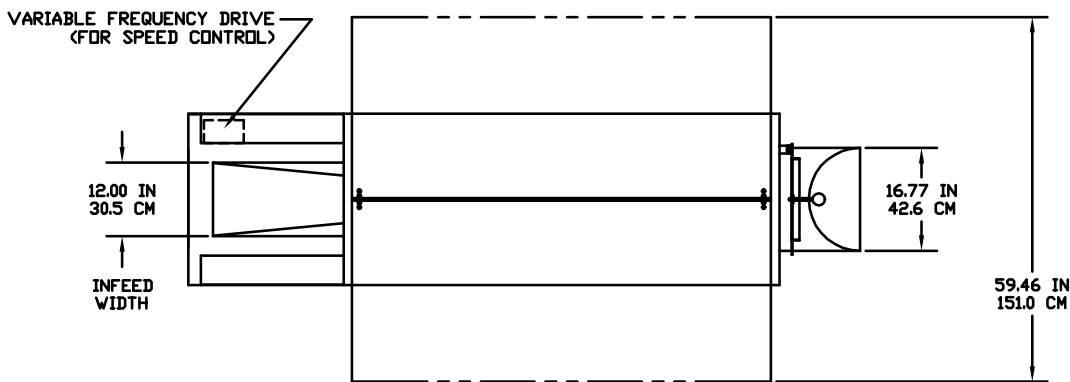


Der praktisch wartungsfreie Antrieb umfasst ein Edelstahlgehäuse, schmierungsfreie Lager und superstarke PolyChain™ Riemen.

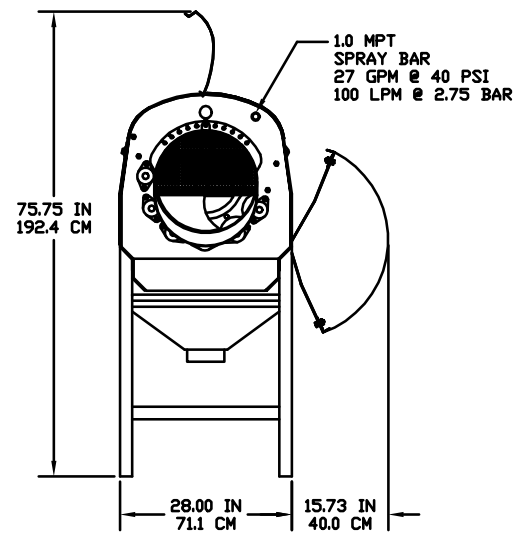


Maßzeichnungen

DRAUFSICHT



SEITENANSICHT



ANSICHT AUSLASSENDE

Optionen

- Große Auswahl an Rollentypen
- Umkehrrolle für Spezialanwendungen
- Ablaufpfanne
- Kanaleinlassrutsche
- „One-Touch“-Inverter-Drehzahlregelung mit verriegelbarem Netzschalter
- Förderschneckenauslass
- Spezialpaket für kleine Produkte mit weniger als 2,5 cm Durchmesser

Technische Daten

- Motor, IP55* 230/460 V, 3 ph, 5 PS / 3,75 kw
- Wasser 40 psi /2,75 bar, max 27 gpm /100 lpm
- Steuerung eingebauter Inverter
- Rollendrehzahl 150 -450 rpm
- Abmessungen . B 71 cm x L 279,4 cm x H 160 cm (ca.)
..... 28" x 110" x 63" (ca.)
- Gewicht 680 kg (1500 lbs) (ca.)

**Andere Voltzahlen auf Anfrage erhältlich*



300 Industrial Parkway
Creston, Iowa 50801

Tel.: Gebührenfrei in den USA 800-523-6261
oder 641-782-6575

www.vanmarkequipment.com
sales@vanmarkequipment.com

Wir wandeln Produkte in Gewinn um
seit über 50 Jahren

Schäler, Schrubber, Wäscher und mehr

Ein Geschäftszweig der GROTE COMPANY

2820/2822 Schäler/Schrubber/Wäscher



Modell 2822

Vanmarks Modell 2820/2822 ist der leistungsstärkste Hochvolumen-Schäler/Schrubber/Wäscher auf dem Markt und für die heutige Lebensmittelindustrie ideal. Diese Maschine verarbeitet tausende Pfund an Wurzelfrüchten, Gemüse oder Obst. Sie ist auf Leistungsstärke, Langlebigkeit und Robustheit im 24-Stunden-Betrieb ausgelegt.

Das Produkt tritt über die Einlassrutsche ein und wird von Rollen gereinigt oder geschält, die mit dem Produkt bis zu seinem Austritt aus der Maschine wiederholt in Kontakt kommen und es durchrütteln. Die beseitigte Materialmenge wird durch eine Kombination aus Rollentyp, Rollendrehzahl und Auslasstüreinrichtungen völlig reguliert.

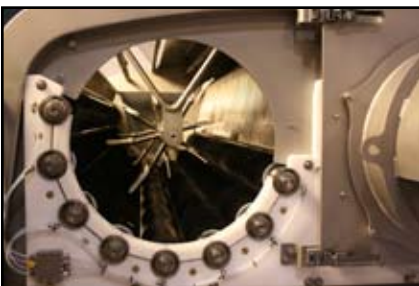
Die revolutionäre „Natural Flow“-Auslasstür ist beim Modell 2820 serienmäßig und beim Modell 2822 optional erhältlich. Ein Förderschneckenauslasssystem ist beim Modell 2822 serienmäßig und beim Modell 2820 optional erhältlich.

Zu den Merkmalen gehören: hygienische Form, leichter Zugang zur Schälkammer, ein praktisch wartungsfreier Antrieb, gruppenweise Anordnung von Schmierstellen und das exklusive Schnellwechselrollensystem von Vanmark. Ausfallzeiten und Wartungskosten werden gering gehalten. Es ist eine große Auswahl an Scheuer-, Bürsten- und anderen Rollentypen speziell für Ihren Einsatz- und Verarbeitungsbedarf erhältlich.

Eingebaute Sprühstäbe, Schälkammertücher und eine optionale Umkehrrolle gewährleisten eine schnelle Beseitigung von Schalenabfall und Schmutz und steigern die Produktivität.

Zu den erhältlichen Optionen gehören: automatisches Schmiersystem, Unterrollen-Reinigungssystem, Umkehrrolle, Produkttrommelvorrichtungen und Förderschnecken für Spezialanwendungen. Vanmarks Experten konfigurieren die für Ihren Bedarf am besten geeigneten Rollensysteme und Optionen.

Merkmale



Auslassende mit optionaler Trommelvorrichtung und automatischen Schmierleitungen.

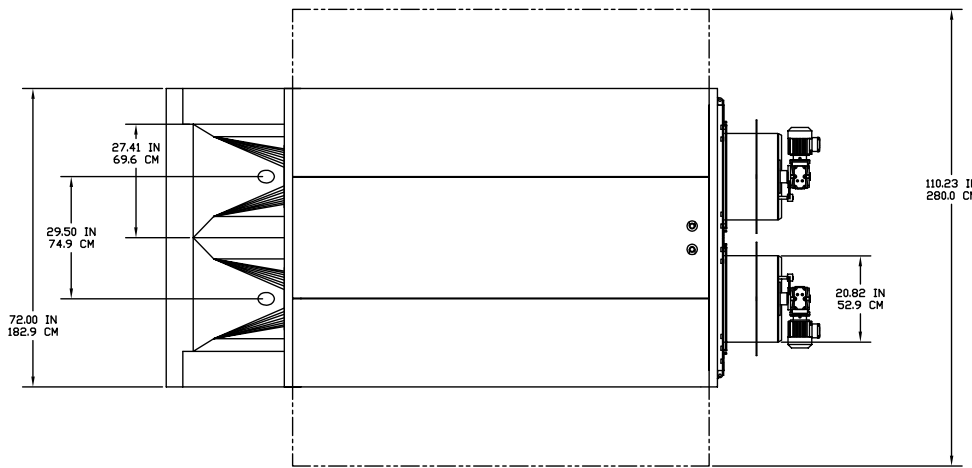


Antriebsgehäuseende mit optionalen Trommelantrieben.

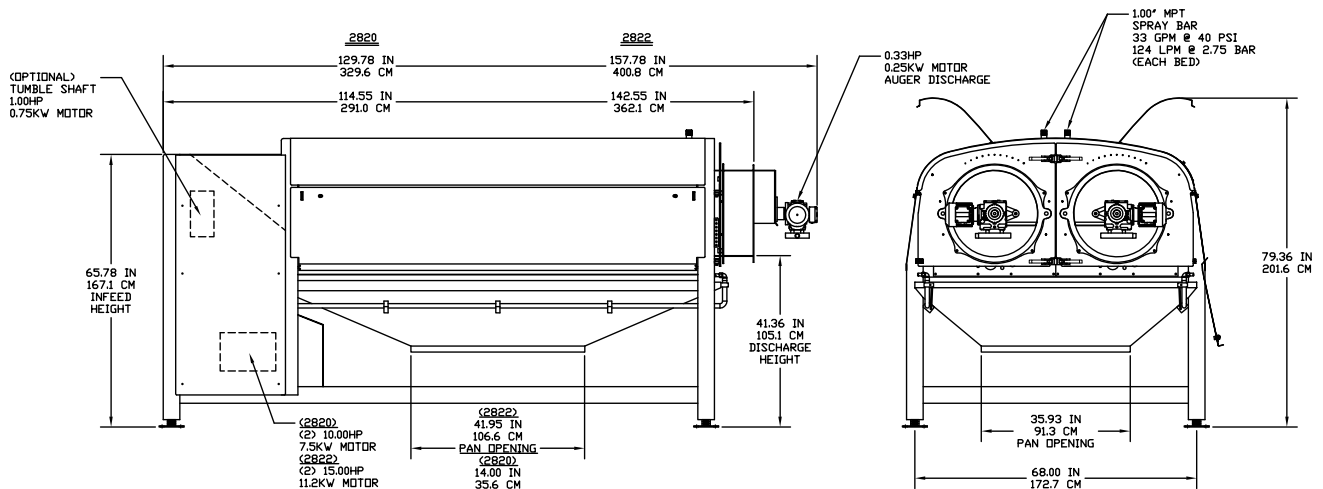


 **VANMARK®**
Ein Geschäftszweig der GROTE COMPANY

Maßzeichnungen



DRAUFSICHT



SEITENANSICHT

ANSICHT AUSLASSENDE

Optionen

- Konfiguration mit sechzehn Rollen.
- Große Auswahl an Rollentypen.
- Umkehrrolle für Spezialanwendungen.
- Automatisches Schmiersystem.
- Unterrollen-Reinigungssystem.
- Interne Trommelvorrichtung.
- Förderschnecke in Schälkammer.
- Förderschneckenauslass.
- Verstellbare Zwischentür.

Technische Daten

- Motor (Spannung optional)..... 2820 - 10 PS, 2822 - 15 PS
- Wasser 40 psi (2,75 bar), max 33 gpm (124 LPM)
- Steuerung Inverter*
- Rollendrehzahl 100-550 rpm
- Abmessungen
 - 2820 B 183 cm x L 330 cm x H 200 cm (ca.)
72" x 130" x 80" (ca.)
 - 2822 B 183 cm x L 400 cm x H 200 cm (ca.)
72" x 158" x 80" (ca.)
- Gewicht
 - 2820 2050 kg (5500 lbs) (ca.)
 - 2822 2240 kg (6000 lbs) (ca.)

* Benötigt Motordrehzahlregelung (nicht enthalten) für Schärollendrehzahl und Ausgabeförderschnecke.



300 Industrial Parkway
Creston, Iowa 50801

Tel.: Gebührenfrei in den USA 800-523-6261
oder 641-782-6575

www.vanmarkequipment.com
sales@vanmarkequipment.com

Wir wandeln Produkte in Gewinn um
seit über 50 Jahren

Schäler, Schrubber, Wäscher und mehr

Ein Geschäftszweig der GROTE COMPANY

2920 Schäler/Schrubber/Wäscher



Modell 2920 mit acht Rollen

Vanmarks Modell 2920 ist der leistungsstärkste Schäler/Schrubber/Wäscher auf dem Markt und für die heutige Lebensmittelindustrie ideal. Diese Maschine verarbeitet tausende Pfund an Wurzelfrüchten, Gemüse oder Obst. Sie ist auf Leistungsstärke, Langlebigkeit und Robustheit im 24-Stunden-Betrieb ausgelegt.

Das Produkt tritt über die Einlassrutsche ein und wird von Rollen gereinigt oder geschält, die mit dem Produkt bis zu seinem Austritt aus der Maschine wiederholt in Kontakt kommen und es durchrütteln. Die beseitigte Materialmenge wird durch eine Kombination aus Rollentyp, Rollendrehzahl und Auslasstüreinrichtungen völlig reguliert.

Es wurde unabhängig nachgewiesen, dass die revolutionäre „Natural Flow“-Auslasstür Schälverluste drastisch reduziert und den Ertrag im Vergleich zu herkömmlichen Damm- oder Förderschnecken Türen steigert.

Zu den Merkmalen gehören: hygienische Form, leichter Zugang zur Schälkammer, ein praktisch wartungsfreier Antrieb, gruppenweise Anordnung von Schmierstellen und das exklusive Schnellwechselrollensystem von Vanmark. Ausfallzeiten und Wartungskosten werden gering gehalten. Es ist eine große Auswahl an Scheuer-, Bürsten- und anderen Rollentypen speziell für Ihren Einsatz- und Verarbeitungsbedarf erhältlich.

Eingebaute Sprühstäbe, Schälkammertgitter und eine optionale Umkehrrolle bieten eine schnelle Beseitigung von Schalenabfall und Schmutz und steigern die Produktivität.

Zu den erhältlichen Optionen gehören: Ablaufpfanne, automatisches Schmiersystem, Unterrollen-Reinigungssystem und Umkehrrolle für Spezialanwendungen. Vanmarks Experten konfigurieren die für Ihren Bedarf am besten geeigneten Rollensysteme und Optionen.

Merkmale



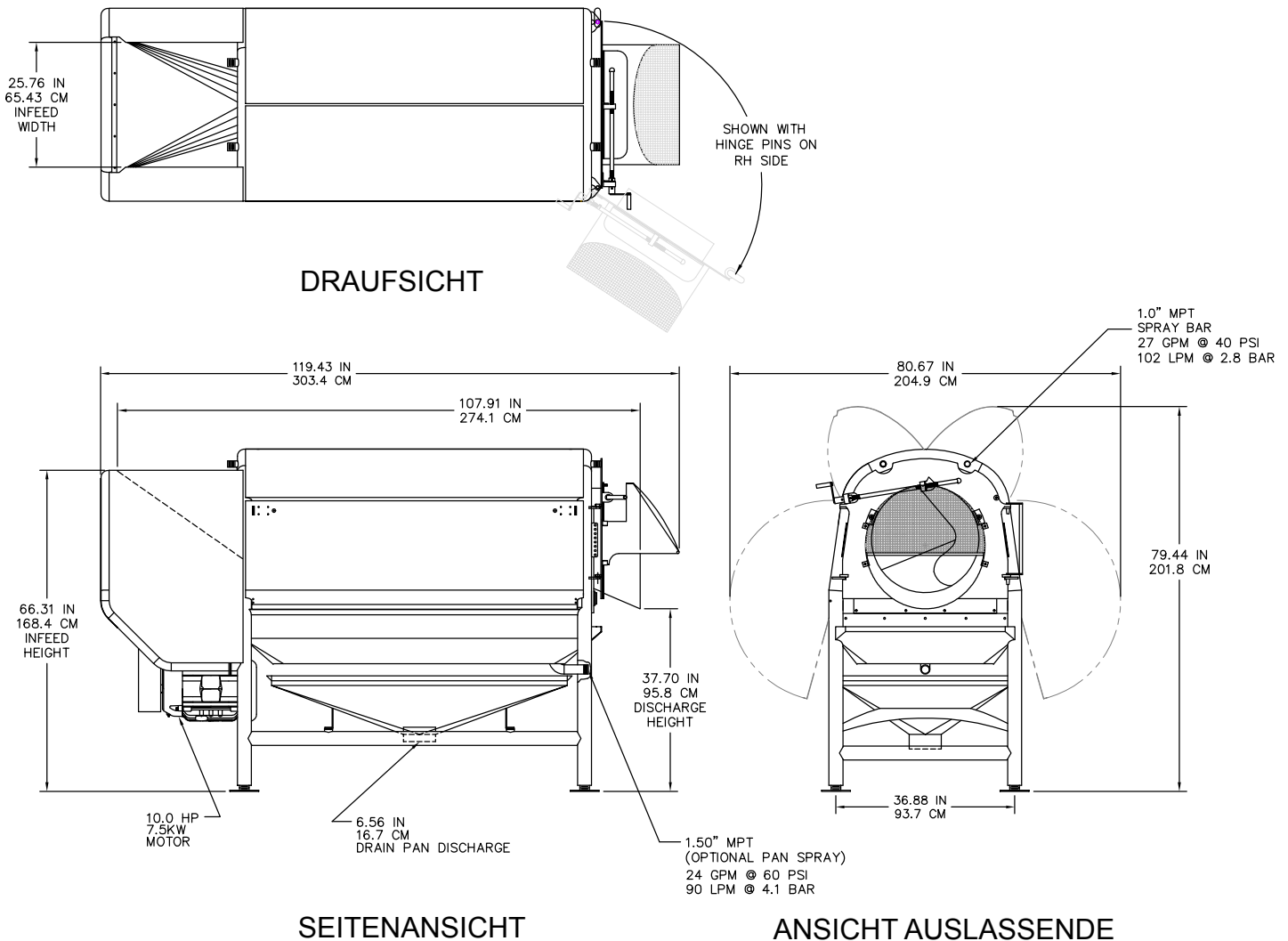
„Natural Flow“-Auslasstür serienmäßig am Modell 2920



Schälerrollenantrieb mit optionalem Trommelantrieb



Maßzeichnungen



Optionen

- Konfiguration mit sechs oder acht Rollen
- Große Auswahl an Rollentypen
- Umkehrrolle für Spezialanwendungen
- Ablaufpfanne
- Automatisches Schmiersystem
- Unterrollen-Reinigungssystem
- Interne Trommelvorrichtung
- Förderschnecke in Schälkammer
- Förderschneckenauslass
- Verstellbare Zwischentür

Technische Daten

- Motor (optionale Voltzahlen), 10 PS
- Wasser 40 psi (2,8 Bar), max 27 gpm (102 (LPM)
- Steuerung..... Inverter*
- Rollendrehzahl* 100-550 rpm
- Abmessungen ... B 102 cm x L 305 cm x H 180 cm (ca.)
..... 40" W x 120" L x 71" H (ca.)
- Gewicht 1134 kg (1200 lbs.) (ca.)

* Variable Drehzahlregelung erfordert einen elektronischen Inverter für den Antriebsmotor. Dieser kann vom Kunden gestellt oder von Vanmark als Option geliefert werden.

4/09



300 Industrial Parkway
Creston, Iowa 50801

Tel.: Gebührenfrei in den USA 800-523-6261
oder 641-782-6575

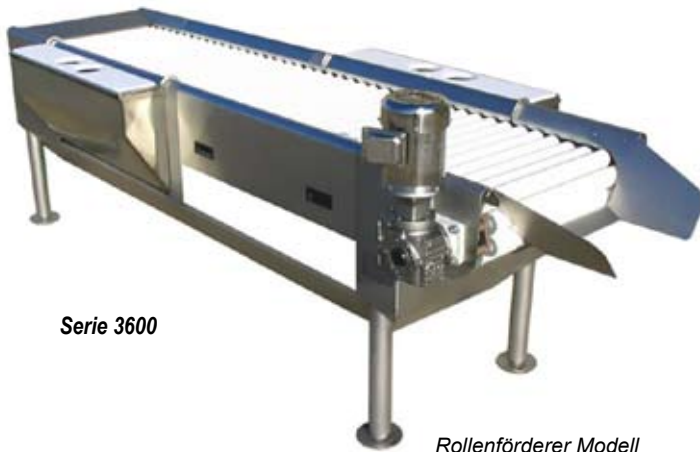
www.vanmarkequipment.com
sales@vanmarkequipment.com

Wir wandeln Produkte in Gewinn um
seit über 50 Jahren

Schäler, Schrubber, Wäscher und mehr

Ein Geschäftszweig der GROTE COMPANY

3600 Inspektionsförderer



Serie 3600

Rollenförderer Modell 3625 mit optionalen Führungsrutschen. Auch mit Flachband erhältlich.

Der Inspektionsförderer der Vanmark Serie 3600 ist aufgrund seiner innovativen Bauweise sowohl im Hinblick auf die Fließbandleistung als auch auf die Inspektionsgenauigkeit branchenführend. Die kapazitätsstarke, langlebige Heavy-Duty-Edelstahlkonstruktion befördert stündlich 3600 Pfund Kartoffeln pro sechs Zoll Bahnbreite.

Unser flexibles Design bietet eine Auswahl aus lebensmitteltauglichen PVC-Rollen oder weißem Band, um das Produkt den Prüfern darzubieten. Es kann je nach individuellem Inspektionsbedarf jede beliebige Kombination von Flachbändern, Rollen, Bahnteilern, Sammelbereichen, Abfallschalen oder individuellen Schneidbrettern geliefert werden. Die PTO-(Positive Turn Over)-Funktion der Rollenfördereroption dreht alle Seiten des Produkts den Prüfern zu, wodurch die Inspektionsgenauigkeit effektiv gesteigert wird.

Diese Einheit lässt sich schnell umkonfigurieren und die Position der Arbeitsstationen kann innerhalb von Sekunden geändert werden. Es sind keine Werkzeuge erforderlich, um die Paneelen und Arbeitsstationen für eine gründliche Reinigung zu entfernen. Diese und viele andere Konstruktionsmerkmale ermöglichen eine leichte Desinfektion und Wartung der Serie 3600. Dieser Förderer macht sich aufgrund seines bedienungsfreundlichen Aufbaus, der hohen Inspektionsgenauigkeit und des geringen Wartungsaufwands bezahlt.

Für weitere Informationen über Vanmark Inspektionsförderer der Serie 3600 besuchen Sie bitte unsere Website unter www.vanmarkequipment.com oder rufen Sie uns unter der in den USA gebührenfreien Telefonnummer 800-523-6261 oder 641-782-6575 an.

Merkmale



Seitenpaneelen und Arbeitsstationen können ohne Werkzeuge entfernt werden, was das Desinfizieren vereinfacht und beschleunigt.

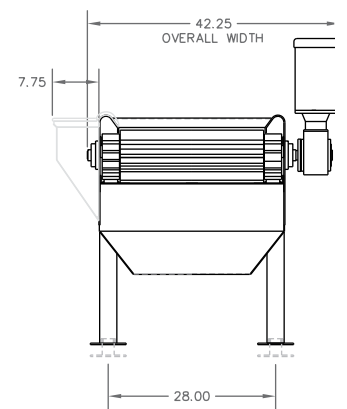
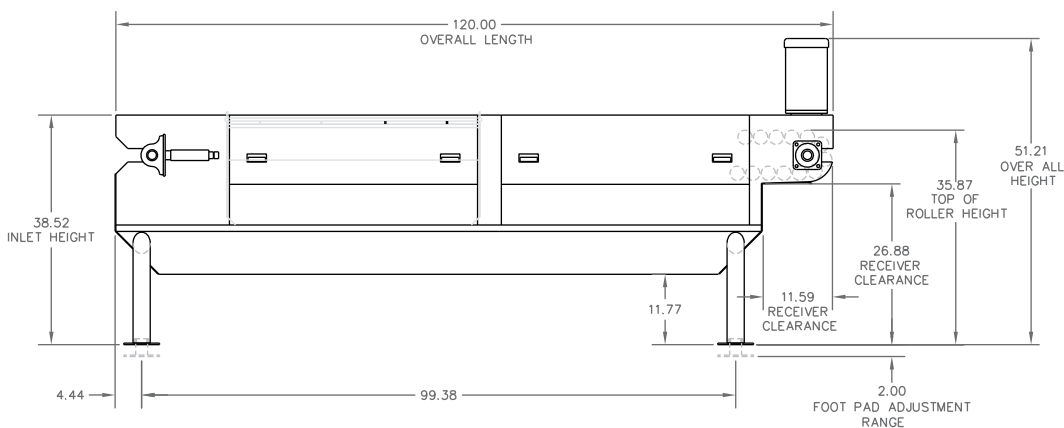
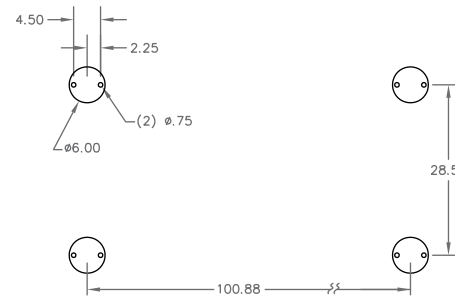
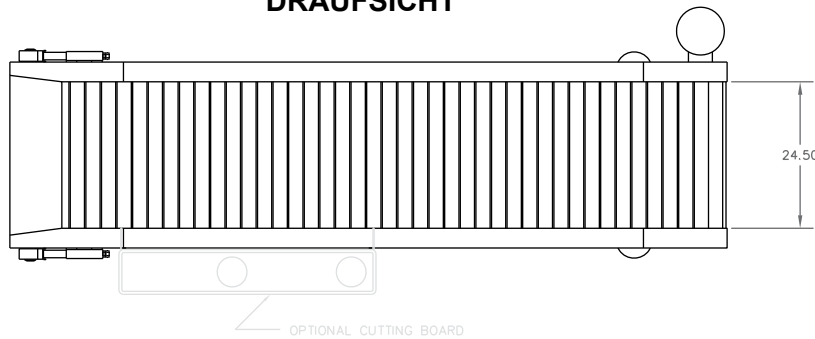


Flachbandförderer Modell 3615 mit Teiler. Die Abgabe erfolgt über den mittleren Bandabschnitt zwischen dem Teiler.



 **VANMARK**[®]
Ein Geschäftszweig der GROTE COMPANY

DRAUFSICHT



SEITENANSICHT

ANSICHT AUSLASSENDE

Optionen

- Auswahl aus lebensmitteltauglichen PVC-Rollen und weißem Band
- Bahnteiler
- Sammelbereiche
- Abfallschalen
- Individuelle Schneidbretter

Technische Daten

- Motor 230/460 V, 3 ph., 1/2 hp
- Abmessungen ... B 109 cm x L 305 cm x H 132 cm (ca.)
..... 43" W x 120" L x 52" H (ca.)
- Gewicht 227 Kg (500 lbs.) (ca.)

5100 Drehwäscher/Verarbeiter



Serie 5100

Konfiguration für Spül- oder Waschvorgänge. Bitte optionalen Sprühstab in der Mitte beachten.

Merkmale



Perforierte und aus Stäbchen gebildete Paneelen plus optionale Mitnehmer.



Tauchbehälterkonfiguration mit optionalem Kufengestell.

Die unerreichte Vielseitigkeit des Drehwäscher/Verarbeiters von Vanmark bietet eine einfache Lösung in vielen schwierigen Verarbeitungssituationen. Dank ihrer einzigartigen „Paneel“-Zylinderkonstruktion und ihrer optionalen Merkmale ist diese Maschine so vielseitig, dass sie für viele verschiedene Funktionen eingesetzt werden kann. Die vier Edelstahlbleche werden am Zylinder befestigt. Sie haben die Auswahl aus Stabsieb, Drahtgeflecht oder perforiertem Metallblech, je nach Anforderungen.

ABSCHIEDEN: Reste, Häute und Schmutz werden vom Produkt oder aus rezirkuliertem Wasser entfernt.

NACH GRÖSSE ORDNET ODER SORTIEREN: Produkt wird mit perforierten Metallblechen automatisch nach Größe sortiert.

WASCHEN, SPÜLEN, BEHANDELN ODER BESCHICHTEN: Unter Verwendung des Tauchbehälters mit optionalen internen Förderermitnehmern wird das Produkt zum Auslass geführt und die Aufenthaltszeit kontrolliert. Mit dem zentralen Sprühstab (optional) wird das Produkt abgespült.

Die Serie 5100 kann so eingerichtet werden, dass das Produkt kontinuierlich gespült und abgelassen oder in einem Tauchbehälter behandelt wird. Wenn das Produkt von der Einlassrutsche in den rotierenden Zylinder gelangt, wird es sanft durcheinander geworfen, um alle Oberflächen zu behandeln. Wird ein Tauchbehälter verwendet, so erzeugt der rotierende Zylinder Turbulenzen, damit ein vollständiger Kontakt mit der Flüssigkeit gewährleistet oder unerwünschtes Material abgeschieden wird.

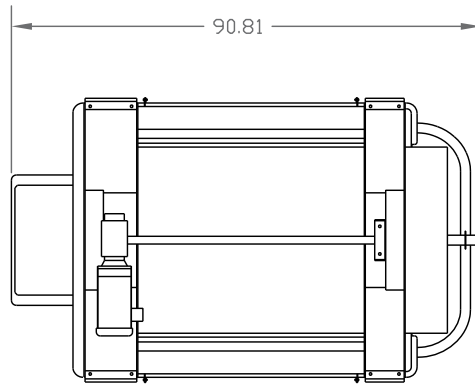
Ein zentraler Sprühstab (optional) eignet sich effektiv für einfache Spül-, Wasch- oder Beschichtungsvorgänge. Ein Inverter (optional) ermöglicht Softstarts unter Last und lässt eine problemlose Einstellung der Zylinderdrehung passend zu den Prozessbedingungen zu.

Eine Volledelstahlkonstruktion und abgerundete Oberflächen reduzieren schwierig zu reinigende Stellen, wo sich unhygienischer Schmutz ansammeln kann. Ein eingebauter seitlicher Sprühstab reinigt den Zylinder und den Behälter.

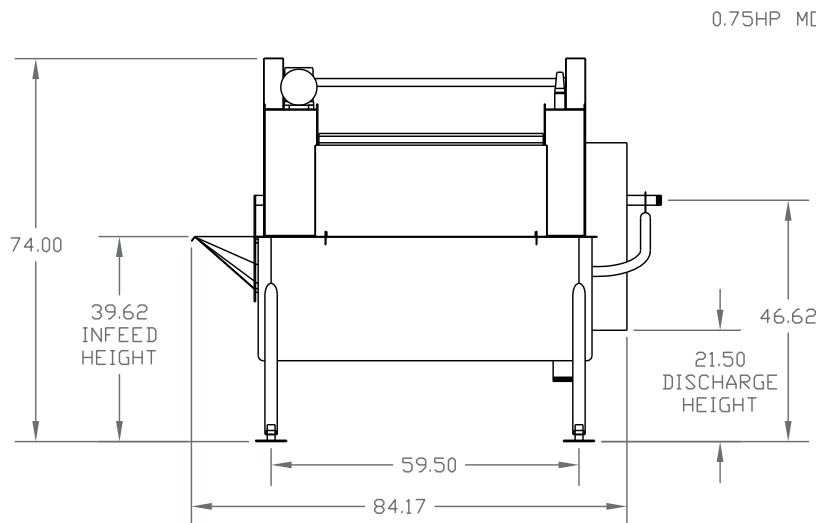
Für weitere Informationen über Produkte von Vanmark besuchen Sie bitte unsere Website unter www.vanmarkequipment.com. Unsere Verkaufsexperten helfen Ihnen gerne bei der Auswahl der besten Konfiguration für Ihren Bedarf.

 **VANMARK**[®]
Ein Geschäftszweig der GROTE COMPANY

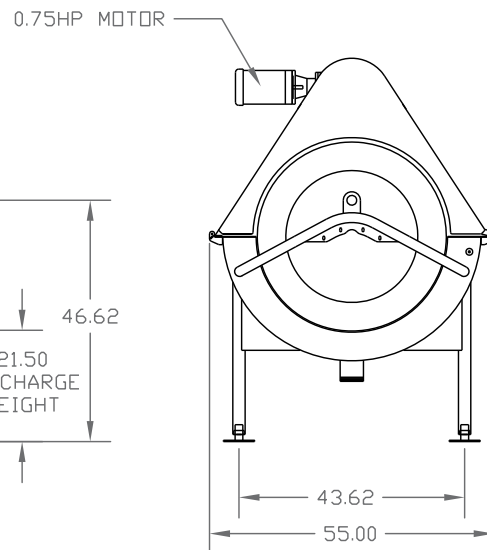
Maßzeichnungen



DRAUFSICHT



SEITENANSICHT



ANSICHT AUSLASSENDE

Optionen

- Paneelenauswahl für Edelstahlzylinder
 - Stabsieb (Stabdurchmesser und -abstände auswählen)
 - Drahtgeflecht (Öffnungs- und Drahtgröße auswählen)
 - Perforiertes Metallblech (Lochgröße, Form und Abstand auswählen)
- Zentraler Sprühstab
- Interne Mitnehmer
- Tauchbehälterkonfiguration
- Kufengestell

Technische Daten

- Motor230/460 V, 60 Hz, 3 ph, 0,75 PS
- Wasser40 psi (7 gpm) - 10 psi (3,5 gpm)
- Zylinderdrehzahl.....3-12 rpm
- Abmessungen . 137.2 cm x 228.6 cm x 193.0 cm (ca.)
..... B 54" x L 90" x H 76" H (ca.)
- Gewicht 408 kg (900 lbs) (ca.)

4/09



300 Industrial Parkway
Creston, Iowa 50801

Tel.: Gebührenfrei in den USA 800-523-6261
oder 641-782-6575

www.vanmarkequipment.com
sales@vanmarkequipment.com

Wir wandeln Produkte in Gewinn um
seit über 50 Jahren

Schäler, Schrubber, Wäscher und mehr

Ein Geschäftszweig der GROTE COMPANY