

# 1000/1100 Volcadora de cajones

La eficiencia superior y alta velocidad de descarga convertirá a la volcadora de cajones Vanmark serie 1000 en una trabajadora incansable en cualquier línea de producción.

La volcadora de cajones descarga cajones de productos [de hasta 137 cm (54 pulg.) de ancho] girándolos en un ángulo de aproximadamente 135 grados con un mínimo espacio superior. El accionamiento de 3 HP de velocidad constante proporciona una acción de volcado rápida y sin inconvenientes y un retorno rápido. La duración del ciclo es de tan sólo 50 segundos.

Dos cilindros hidráulicos están accionados por una fuente de energía autocontenida y activada desde el piso o por medio de un interruptor de cordón remoto. Esto permite un fácil manejo por parte de los conductores de los montacargas. Para garantizar la seguridad, la volcadora de cajones Vanmark fue diseñada específicamente para permitir al operador de montacargas ver fácilmente debajo del cajón que se está colocando o retirando.

El modelo 1000 tiene una construcción resistente mediante el uso de un marco de acero inoxidable tubular soldado y rígido. Está diseñado específicamente con superficies redondeadas y angulares para facilitar la limpieza e higienización, lo que ahorra tiempo y dinero. Además, fue diseñado específicamente para complementar la tolva Vanmark y el elevador hidráulico/eliminador de piedras para obtener un sistema perfectamente combinado.

La serie 1100 también está disponible. Este modelo puede procesar cajones de hasta 152.4 m (60 pulg.) de ancho.

Visite nuestro sitio web en [www.vanmarkequipment.com](http://www.vanmarkequipment.com) o llame sin costo en los Estados Unidos al 800-523-6261 o al 641-782-6575 para obtener ayuda en la selección de la volcadora de cajones.



*La unidad se muestra con la barra de sujeción de cajones ajustable en la posición invertida para el envío.*

Series 1000/1100

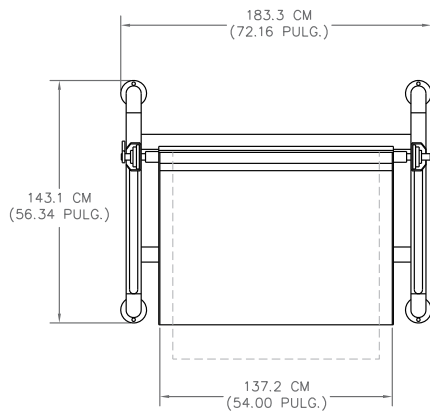
## Características



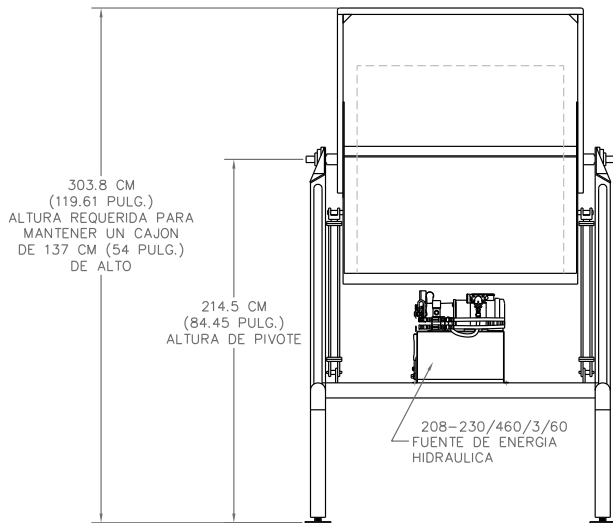
Accionada por una fuente de energía de 3 HP para un tiempo de ciclo rápido.

 **VANMARK**<sup>®</sup>  
Una empresa de GROTE COMPANY

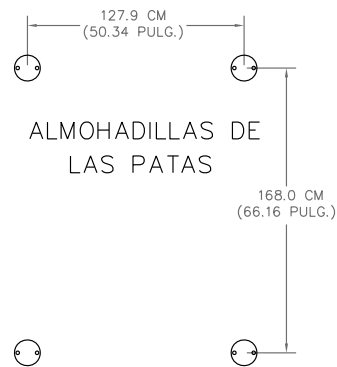
## Esquemas de dimensiones



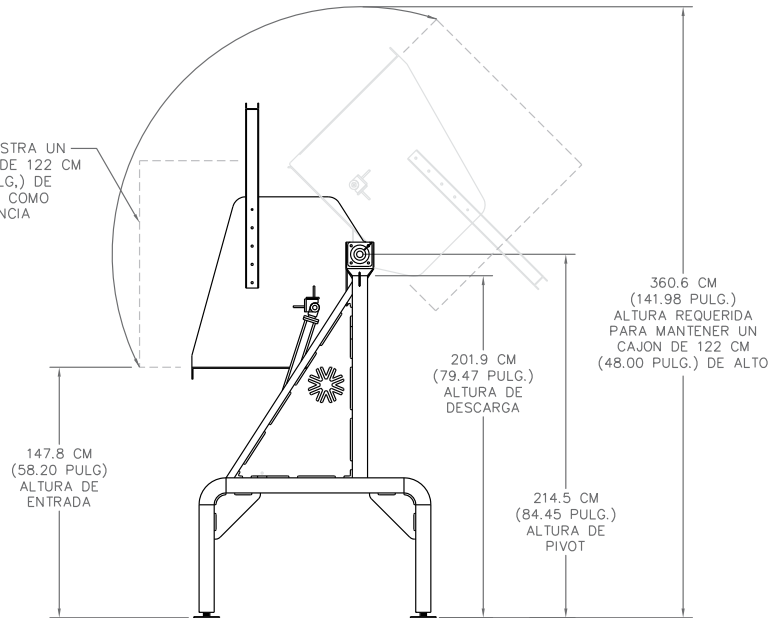
**VISTA SUPERIOR**



**VISTA DEL EXTREMO DE DESCARGA**



ALMOHADILLAS DE LAS PATAS



**VISTA LATERAL**

### Opciones

- Diseñado para complementar la tolva Vanmark y el elevador hidráulico/eliminador de piedras
- La serie 1100 está disponible para ser compatible con cajones de hasta 152 cm (60 pulg.) de ancho.

### Especificaciones

- Motor ..... 208-230/460 V, 3 fases., 60Hz, 3 hp
- Capacidad ..... 137 cm (54 pulg.) de ancho x 137 cm (54 pulg.) de largo x 137 cm (54 pulg.) de altura 1,815 kg (4,000 lb.)
- Dimensiones ..... 183 cm (72 pulg.) de ancho x 142 cm (56 pulg.) de largo x 302 cm (119 pulg.) de altura (aprox.)
- Altura de espacio libre necesario.. 360.6 m (141.98 pulg.)
- Peso ..... 726 kg (1,600 lb.) (aprox.)



**VANMARK**®

300 Industrial Parkway  
Creston, Iowa 50801

Tel.: Llamada sin costo en los Estados Unidos  
800-523-6261 o 641-782-6575  
www.vanmarkequipment.com  
sales@vanmarkequipment.com

Convirtiendo productos en ganancias...  
durante más de 50 años

**Peladoras, depuradoras, lavadoras y más**

Una empresa de GROTE COMPANY

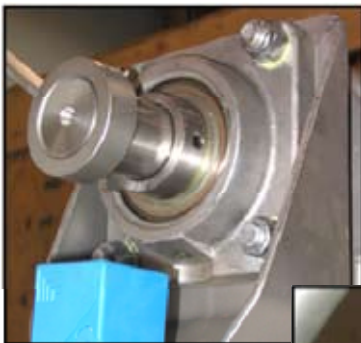
# 1040 Volcadora de cajones de carga de piso



Serie 1040

*La unidad se muestra con cilindros de acero inoxidable; parte de la opción de componente mecánico de acero inoxidable.*

## Características



Los detalles incluyen baleros de acero inoxidable y calidad general de la construcción.



Las superficies redondeadas y angulares minimizan la acumulación de desechos.

El Modelo 1040 de Vanmark está fabricado para durar. La calidad y la sólida confiabilidad de esta máquina continuarán agregando valor a su inversión en los años venideros. Procesa cajones, bolsas y contenedores con un peso de hasta 1,135 kg (2,500 lb.) y puede adaptarse fácilmente a diversos tamaños y tipos de recipientes. El manejo es fácil y sin inconvenientes.

Los operadores pueden cargar esta volcadora de cajones ya sea desde elevadores de tarima o desde montacargas, permitiendo una reducción del tráfico de los elevadores de horquilla. Se puede activar desde el piso o montacargas con un interruptor de cordón remoto proporcionado con cada unidad. Aunque el estándar en un control de interruptor de cordón, tiene disponibles diversos tipos y modos de controles.

Cuando se activa, se invierten los recipientes y se vacían dentro del flujo del proceso. El recipiente permanece invertido hasta que el control se activa nuevamente y la unidad regresa a la posición inicial.

El modelo 1040 tiene una construcción resistente mediante el uso de un marco de acero inoxidable tubular soldado y rígido. La construcción de acero inoxidable incluye ejes de pivote, baleros, montajes de cilindro y piezas metálicas de nivelación para trabajos pesados.

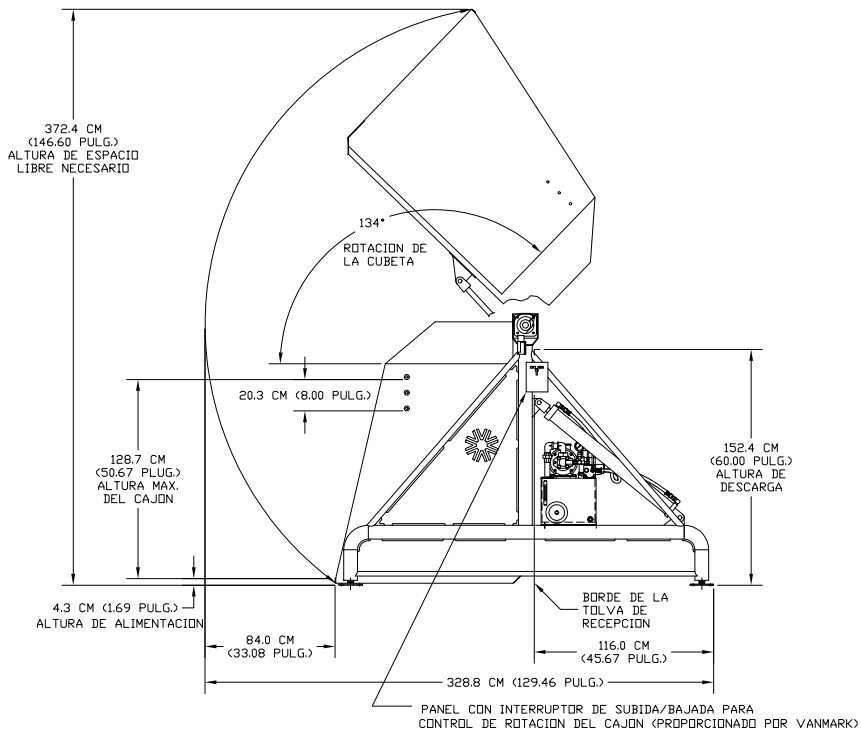
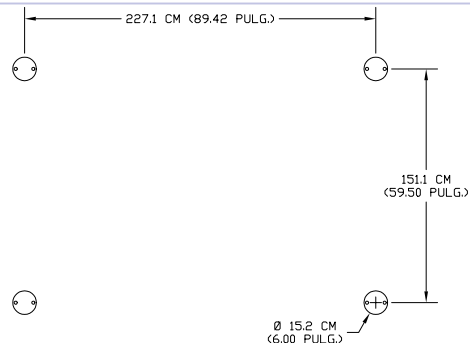
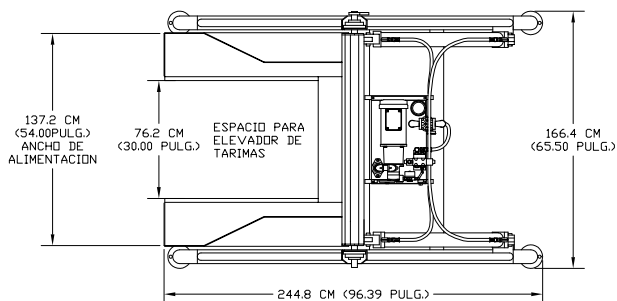
Está diseñado específicamente con superficies redondeadas y angulares para facilitar la limpieza e higienización, lo que ahorra tiempo y dinero. Además, el conducto integrado canaliza en forma eficiente el producto dentro de la línea del proceso y minimiza el derrame del producto. Opción de componente mecánico de acero inoxidable disponible para aplicaciones críticas.

Visite nuestro sitio web en [www.vanmarkequipment.com](http://www.vanmarkequipment.com) o llame sin costo en los Estados Unidos al 800-523-6261 o al 641-782-6575 para obtener ayuda en la configuración de la volcadora.



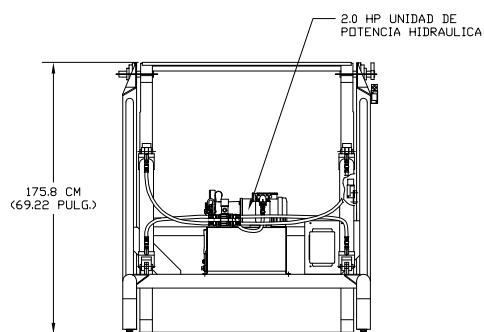
## Esquemas de dimensiones

### VISTA SUPERIOR



### VISTA LATERAL

### VISTA DEL EXTREMO DE DESCARGA



### Opciones

- Opción mecánica de acero inoxidable
- Amplia variedad de tipos de control
- Variedad de modos de control

### Especificaciones

- Motor ..... 208-230/460 V, 3 fases., 60Hz, 2 hp
- Capacidad ..... 137 cm (54 pulg.) de ancho x 137 cm (54 pulg.) de largo x 137 cm (54 pulg.) de altura 1,134 kg (2,500 lb.)
- Dimensiones ..... 166.4 cm (65.5 pulg.) de ancho x 244.9 cm (96.4 pulg.) de largo x 175.8 cm (69.2 pulg.) de altura (aprox.)
- Altura de espacio libre necesario...372 cm (146.6 pulg.)
- Peso ..... 567 kg (1,250 lb.) (aprox.)



Tel.: Llamada sin costo en los Estados Unidos  
800-523-6261 o 641-782-6575  
www.vanmarkequipment.com  
sales@vanmarkequipment.com

Convirtiendo productos en ganancias...  
durante más de 50 años

**Peladoras, depuradoras, lavadoras y más**

*Una empresa de GROTE COMPANY*

# 1400 Transportadora del alimentador uniforme



Serie 1400

El alimentador uniforme Vanmark serie 1400 proporciona una elevación positiva y una medición constante del producto en el equipo de proceso. Su diseño flexible se ajusta fácilmente a cualquier línea de proceso. Las velocidades de flujo van de 270 a 2,275 kg/h (600 a 5,000 lb./h) de papas, frutas, verduras o productos similares.

El perfil bajo y la separación de las aletas de la banda están diseñados para crear una capa única de producto a lo ancho de la transportadora, eliminando de manera eficaz la causa más común de pelado irregular en las aplicaciones de alimentación de peladoras. Esto da como resultado un flujo constante de producto desde la tolva hacia el proceso sin las irregularidades de flujo comunes.

Las exclusivas “esquinas de cinco lados” y la salida redonda dentro de la tolva eliminan el uso de puentes y aseguran un flujo eficiente del producto. La tolva se vacía por completo. No queda atrapado ningún producto en el fondo que pueda echar a perder y contaminar el producto entrante. El accionamiento de velocidad variable opcional permite un rápido ajuste a las necesidades del proceso.

## Características



La campana de descarga de hule y solapa interior minimizan el daño al producto y reducen el ruido.

Las características incluyen: construcción soldada de acero inoxidable con superficies redondeadas e inclinadas para una larga duración y mejor higiene; base de apoyo independiente para trabajar fácilmente alrededor; deslizadora de hule y solapa de descarga interna diseñadas para minimizar el daño del producto, a la vez que reducen el ruido para un funcionamiento más silencioso y eficiente.

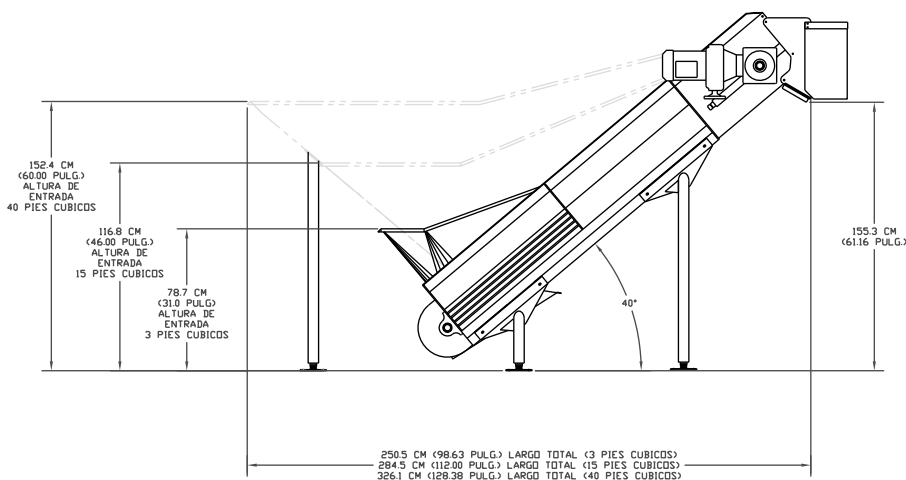
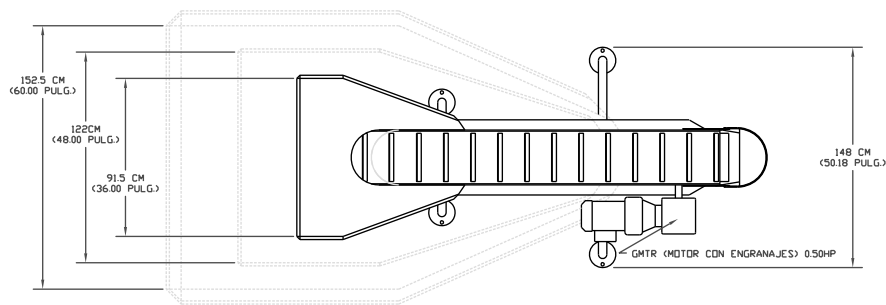
Para obtener más información, visite nuestro sitio web en [www.vanmarkequipment.com](http://www.vanmarkequipment.com) o llame sin costo en los Estados Unidos al 800-523-6261 o al 641-782-6575. Nuestros representantes le ayudarán a seleccionar la configuración adecuada para sus necesidades.



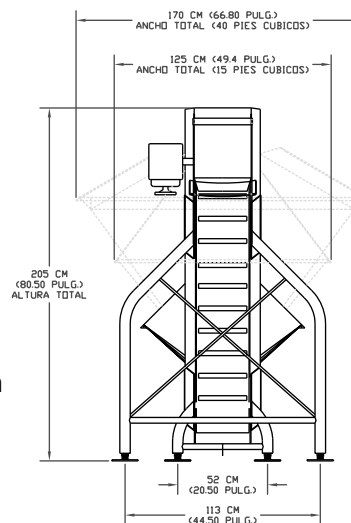
Las exclusivas “esquinas de 5 lados” y la salida redonda aseguran que la tolva se vaciará completamente y será fácil de limpiar. El diseño de banda alimenta el producto en forma uniforme desde la tolva.



## Esquemas de Dimensiones



La altura de descarga se puede incrementar según se requiera a un máximo de 3.05 m (120 pulg.).



### Opciones

- Tamaño de tolva
  - 0.08 m<sup>3</sup> (3 pies<sup>3</sup>)
  - 0.42 m<sup>3</sup> (15 pies<sup>3</sup>)
  - 1.33 m<sup>3</sup> (40 pies<sup>3</sup>)
- Accionamiento de velocidad variable\*
- Altura de descarga de hasta 3.05 m (120 pulg.)

### Especificaciones

- Motor .....230/460 V, 60 Hz, 3 fases, 0.5 hp
  - Velocidad..... Inversor\*
  - Dimensiones ..... 96.5 cm (38 pulg.) de ancho x 287 cm (113 pulg.) de largo x 211 cm (83 pulg.) de altura (aprox.)
  - Altura de descarga ... 155 cm (61.2 pulg.) estándar, 305 cm (120 pulg.) máxima
  - Peso .....363 kg (800 lb.) aprox.
- \* El control de velocidad variable requiere un inversor electrónico para el motor de impulsión. Este puede ser proporcionado por el cliente o puede ser instalado por Vanmark como una opción.

**Oficina Corporativa**  
 300 Industrial Parkway  
 Creston, Iowa 50801  
 USA  
 US Tel: 641-782-6575  
 US Fax: 641-782-9209  
 e-mail: sales@vanmarkequipment.com


**VANMARK®**  
*Un negocio del GROTE COMPANY*  
**Peladoras, fregadora,  
 lavadoras y más**  
[www.vanmarkequipment.com](http://www.vanmarkequipment.com)

Convirtiendo  
 productos en  
 ganancias...  
 durante más  
 de 50 años

# 1500 Tolva de medición



Serie 1500

*Se muestra la tolva de medición de descarga por banda Modelo 1515. También está disponible para descarga con transportador de tornillo sinfín.*

La tolva de medición Vanmark de la serie 1500 está diseñada para ser un componente clave en su línea de producción. Funciona como un punto de sobrecarga de recepción y controla la velocidad de flujo de la línea de producción mediante la entrega de un flujo medido constante, evitando que pase más cantidad de producto que la determinada.

La tolva de la serie 1500 está diseñada para recibir producto de una volcadora de cajones o puede ser alimentada por medio de una transportadora. El producto se descarga a través de un transportador de tornillo sinfín de 38 cm (15 pulg.) de diámetro o una banda de 30.5 cm (12 pulg.) de ancho. Un amortiguador de apoyo de carga especial dentro de la tolva promueve una transferencia fluida del producto y minimiza el daño al producto. Además, las características de diseño minimizan la acumulación de desechos para una limpieza más rápida y sencilla.

## Características



Se muestra la velocidad variable proporcionada por el motor controlado por inversor (opcional) o la caja de engranajes ajustable por volante.

El transportador de tornillo sinfín o la banda transportadora son accionados mediante un impulsor de velocidad variable con un control de volante o un impulsor de inversión opcional. Los rangos de velocidad de flujo disponibles son de 1,360 a 13,600 kg/h (3,000 a 30,000 lb./h) con una impulsión final adecuada.

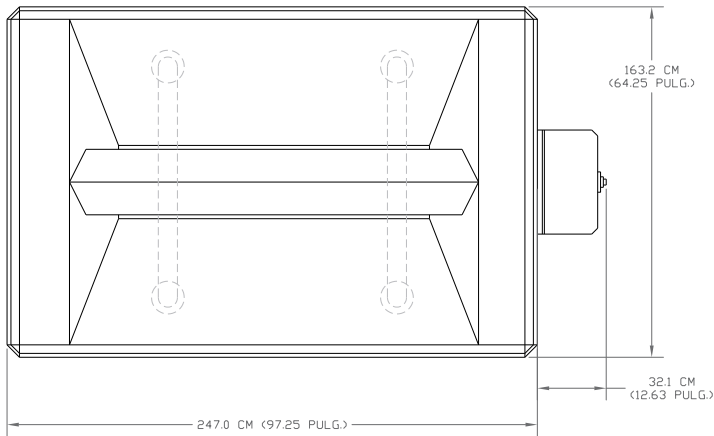
Para obtener más información sobre las tolvas Vanmark, visite [www.vanmarkequipment.com](http://www.vanmarkequipment.com). Nuestros especialistas en ventas le ayudarán a definir la mejor configuración para su aplicación.



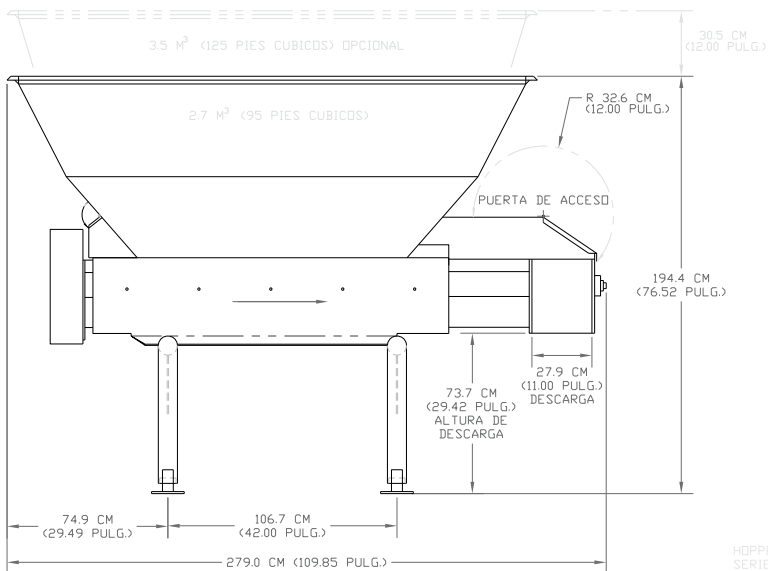
El amortiguador de soporte y el transportador de tornillo sinfín diseñado especialmente aseguran una descarga completa de la tolva sin dañar al producto.

 **VANMARK**<sup>®</sup>  
*Una empresa de GROTE COMPANY*

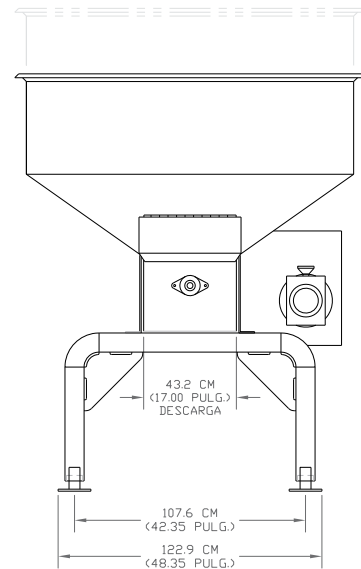
## Esquemas de Dimensiones



**VISTA SUPERIOR**



**VISTA LATERAL**



**VISTA DEL EXTREMO DE DESCARGA**

HOPPER  
SERIES 1500

## Opciones

- Rangos disponibles de velocidad de flujo  
1,360 a 4,990 kg/h (3,000 a 11,000 lb./h)  
1,815 a 7,935 kg/h (4,000 a 17,500 lb./h)  
2,720 a 13,600 kg/h (6,000 a 30,000 lb./h)
- Descarga por banda de 30.5 cm (12 pulg.)
- Descarga por transportador de tornillo sinfín de 38.1 cm (15 pulg.)
- Capacidad opcional de la tolva 3.5 m<sup>3</sup> (125 pies<sup>3</sup>)

## Especificaciones

- Motor ..... 230/460 V, 3 fases, 1 hp
  - Capacidad estándar de la tolva..... 2.4m<sup>3</sup> (85 pies<sup>3</sup>)
  - Control..... Inversor
  - Dimensiones.... 165.1 cm (65 pulg.) de ancho x 279.4 cm (110 pulg.) de largo x 195.6 cm (77 pulg.) de altura (aprox.)
  - Peso ..... 816.5 kg (1,800 lb.) (aprox.)
- \* El control de velocidad variable requiere un inversor electrónico para el motor de impulsión. Este puede ser proporcionado por el cliente o puede ser instalado por Vanmark como una opción.



300 Industrial Parkway  
Creston, Iowa 50801

Tel.: Llamada sin costo en los Estados Unidos  
800-523-6261 o 641-782-6575  
www.vanmarkequipment.com  
sales@vanmarkequipment.com

Convirtiendo productos en ganancias...  
durante más de 50 años

**Peladoras, depuradoras, lavadoras y más**

**Una empresa de GROTE COMPANY**

# 2000/2100 Elevador hidráulico/eliminador de piedras



Se muestra el modelo 2000 configurado para recibir un eliminador de piedras automático de la serie 2200.

Serie 2000

El elevador hidráulico/eliminador de piedras Vanmark puede ser adecuado para muchas aplicaciones de productos. Cumple dos funciones clave. Primera, enjuaga el producto y separa los desechos que no flotan del flujo del proceso. Segunda, eleva el producto utilizando un mínimo de espacio de piso.

A medida que el producto se libera en el tanque receptor, un transportador de tornillo sinfín vertical de velocidad constante crea turbulencia en el agua. Este movimiento ayuda a separar las piedras del producto, lava toda la suciedad suelta de éste y mueve el producto a la posición de elevación.

El transportador de tornillo sinfín eleva el producto al punto de descarga para su transferencia al siguiente paso en su proceso. Los desechos separados se asientan en el fondo del tanque. Éstos pueden ser eliminados manualmente o por medio de un eliminador de piedras opcional de la serie 2200 ó 2300.

Tenemos disponibles alturas de descarga de 1.8 a 8.5 m (72 a 336 pulg. aproximadamente) y capacidades de hasta 22,700 kg (50,000 libras) de producto por hora.

Para obtener más información sobre el elevador hidráulico/eliminador de piedras de la serie 2000 ó 2100 visite nuestro sitio Web en [www.vanmarkequipment.com](http://www.vanmarkequipment.com) o póngase en contacto con nuestro departamento de ventas para obtener ayuda para seleccionar una configuración adecuada para su aplicación.

## Características

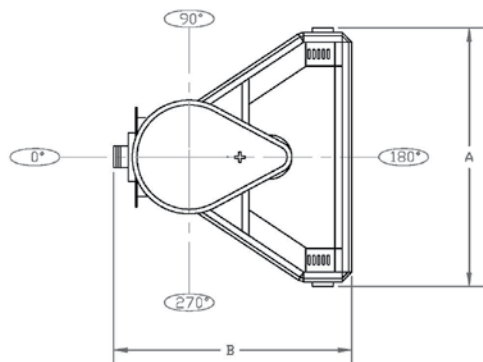


La puerta de acceso opcional del transportador de tornillo sinfín hace que la limpieza y la higienización sean más fáciles y sencillas.

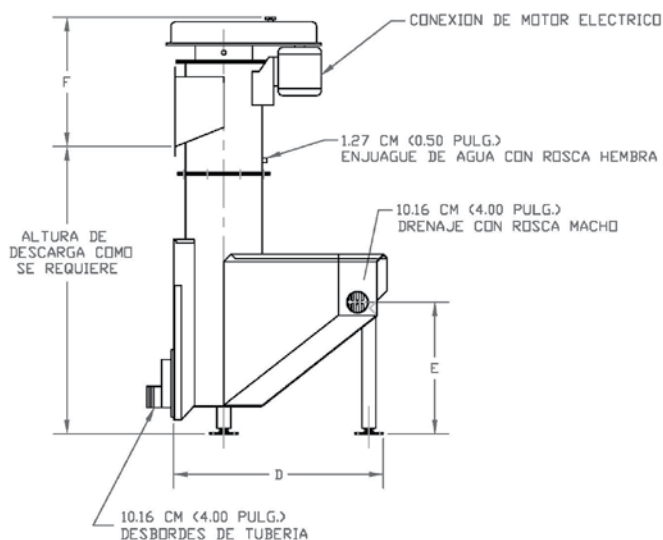


El eliminador de piedras opcional (que se muestra conectado) elimina las piedras y otros desechos que no flotan en forma automática.

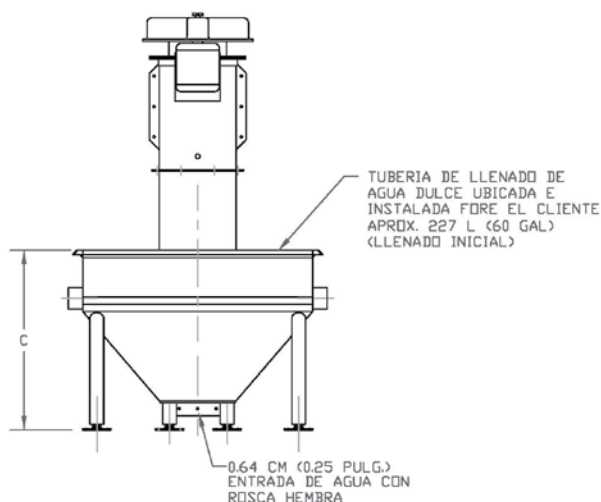
## Esquemas de Dimensiones



**VISTA SUPERIOR**



**VISTA LATERAL**



**VISTA DEL EXTREMO DE DESCARGA**

### Opciones

- Puerta para limpieza del tanque
- Puerta para limpieza del transportador de tornillo sinfín
- Eliminador de piedras de la serie 2200 ó 2300
- Altura y dirección de descarga para cumplir con los requisitos de instalación
- La serie 2000 procesa hasta 11,350 kg (25,000 lb.) por hora.
- La serie 2100 procesa hasta 22,700 kg (50,000 lb.) por hora.

### Especificaciones

- |                 | <b>Modelo 2000</b>                      | <b>Modelo 2100</b>    |
|-----------------|---|-----------------------|
| • Motor         | 230/460 v, 3 fases, 60 Hz.... 2 hp..... | 10 hp                 |
| • Peso (aprox.) | ..... 680kg (1,500 lbs.)...             | 998kg (2,200 lb.)     |
| • Dimensiones   | A ... 37.2 CM (54.0 PULG.)..            | 168.7 CM (66.4 PULG.) |
|                 | B ... 126.2 CM (49.7 PULG.)             | 153.2 CM (60.3 PULG.) |
|                 | C ... 92.3 CM (37.5 PULG.)..            | 99.8 CM (39.3 PULG.)  |
|                 | D ... 11 CM (43.7 PULG.).....           | 139.7 CM (55.0 PULG.) |
|                 | E ... 69.9 CM (27.5 PULG.)..            | 86.01 CM (33.9 PULG.) |
|                 | F ... 68.6 CM (27.0 PULG.)..            | 99.8 CM (39.3 PULG.)  |



300 Industrial Parkway  
Creston, Iowa 50801

Tel.: Llamada sin costo en los Estados Unidos  
800-523-6261 o 641-782-6575  
www.vanmarkequipment.com  
sales@vanmarkequipment.com

Convirtiendo productos en ganancias...  
durante más de 50 años

Peladoras, depuradoras, lavadoras y más

Una empresa de GROTE COMPANY

# 2420 Peladora/Cepilladora/Lavadora



Modelo 2420 con seis rodillos

El modelo 2420 de Vanmark es la más eficiente peladora de su clase. Es ideal para la industria moderna.

Esta máquina maneja miles de libras por hora de productos como raíces, vegetales o frutas. Siendo un diseño creado para mayor capacidad, durabilidad y rudeza, al ser sometido a largas horas de trabajo continuo.

El producto, es introducido en la compuerta y se pela o limpia mediante el contacto continuo entre los rodillos y el producto, desde que este entra hasta que sale de la maquina. La cantidad de material removido, es totalmente controlado por las diferentes combinaciones de los rodillos, su velocidad y por la compuerta de salida.

Sus características incluyen: manejo higiénico, fácil acceso a la cámara de pelado, prácticamente libre de mantenimiento y la exclusividad de Vanmark, un sistema fácil y rápido en el cambio de los rodillos. De esta manera los costos y los tiempos por mantenimiento son efectivamente minimizados. Una amplia variedad de abrasivos, cepillos y todo tipo de rodillos, específicos para su aplicación y proceso, están a su disposición.

## Características



Variador de velocidad inteligente de contacto.



Prácticamente libre de mantenimiento, fabricada en acero inoxidable, baleros de no lubricación y bandas de manejo súper fuertes poly chain.

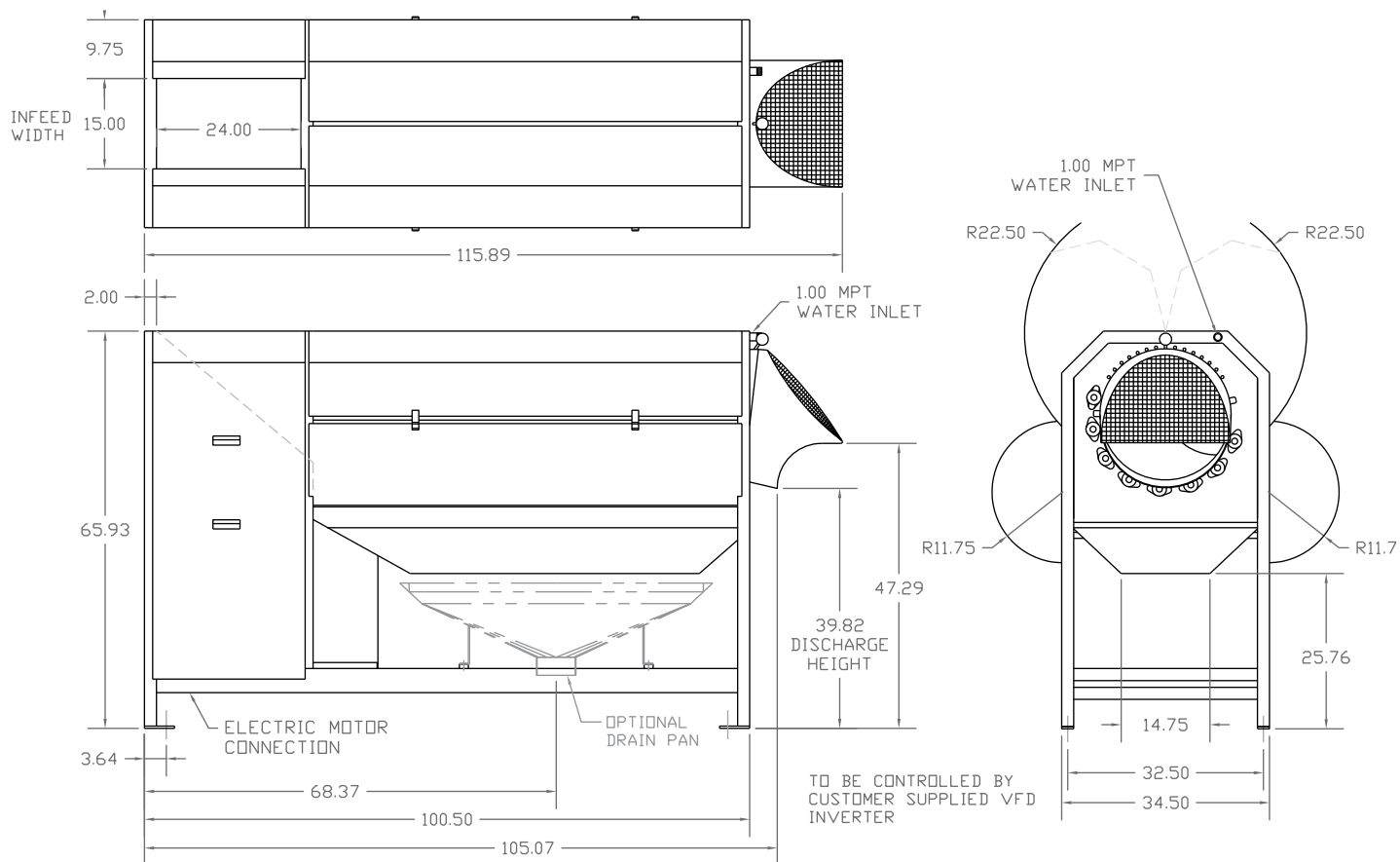
Las barras aspersoras, las rejillas de la cámara de pelado y los rodillos reversivos opcionales, ayudan a remover rápidamente el desecho del producto, incrementando la eficiencia de la maquina.

El simple manejo de la maquina, incluye controles de rápida instalación y arranque. El interruptor de poder, puede ser bloqueado.

Las opciones disponibles incluyen: cámara de desagüe, tolva de entrada, cepillos reversibles para aplicaciones especiales, para el tratado de productos pequeños (para productos menores a 1.0"/2.5 cm de diámetro). Los especialistas de Vanmark, configuraran el sistema de rodillos, definiendo las mejores opciones para su aplicación.

## Esquemas de Dimensiones

### VISTA DESDE ARRIBA



### VISTA LATERAL

### VISTA DEL AREA DE DESCARGA

### Opciones

- Amplia variedad en diferentes tipos de rodillos
- Rodillos reversivos para aplicaciones especiales
- Charola de desagüe
- Tolva de Entrada
- Invertidor de controles con un solo movimiento con interruptor bloqueable
- Descarga de caracol
- Paquete para productos pequeños con medidas de 1.0"/2.5 cm. de diámetro

### Especificaciones

- Motor, IP55\* .....230/460 V, 3 fases., 5 hp / 3.75 kw
- Agua ..... 40 psi / 2.75 bar max, 27 gpm / 100 lpm
- Control.....Inversor
- Velocidad de los rodillos\* ..... 150-450 rpm
- Dimensiones .....28" W x 110" L x 63" H (aprox)  
..... 71cm W x 279.4cm L x 160 cm H (aprox)
- Peso ..... 1,500 lbs. / 680 kg (aprox)

\*Voltaje del equipo por requerimiento.



Tel.: Llamada sin costo en los Estados Unidos  
800-523-6261 o 641-782-6575  
www.vanmarkequipment.com  
sales@vanmarkequipment.com

Convirtiendo productos en ganancias...  
durante más de 50 años

Peladoras, depuradoras, lavadoras y más

Una empresa de GROTE COMPANY

# 2600 Peladora/fregadora/lavadora



Serie 2600

Se muestra la máquina de seis rodillos, Modelo 2605, con bandeja de drenaje de acero inoxidable opcional.

## Características



Los operadores pueden ajustar fácilmente la compuerta de descarga manual EasyFlow™ mientras observan el producto dentro de la máquina.



Vista de la caja de engranajes que muestra la calidad de diseño y construcción. Observe el "rodillo inversor" (arriba a la derecha) usado para aplicaciones específicas.

La peladora/fregadora/lavadora de la serie 2600 está diseñada para usarse cuando se necesita la capacidad y versatilidad de una unidad continua de tamaño completo, pero en la que el ciclo de trabajo no justifica una inversión mayor. Pela, fríega o lava miles de kilos de cultivos de raíces comestibles, verduras o frutas por día.

El producto ingresa a la deslizadora de entrada y es limpiado o pelado por los rodillos que reiteradamente entran en contacto con el producto y lo voltean hasta que sale de la máquina. La cantidad de material eliminado es controlada totalmente por una combinación de ajustes en el tipo de rodillos, la velocidad de los rodillos y la compuerta de descarga.

La compuerta de descarga EasyFlow™ asegura un control adecuado de la carga y la deslizadora con mampara permite una mejor visibilidad y una higienización más sencilla.

Las características incluyen: rodillos exclusivos de cambio rápido dispuestos en "J", resistente sistema de accionamiento mecánico de velocidad variable\*, baleros sin lubricación, marco rígido de tubos soldados de acero inoxidable con barra de rociado de agua integral, y puertas "ala de gaviota" en ambos lados para un fácil acceso. Estas características aseguran un mantenimiento y una higienización sencillos.

Tenemos disponible una amplia variedad de rodillos abrasivos, de cepillo y de otros tipos específicos para sus necesidades de aplicación y procesamiento.

La barra de rociado integral, las rejillas de la cámara de pelado y el rodillo inversor opcionales ayudan a eliminar rápidamente los desechos y restos del procedimiento de pelado y a aumentar la eficiencia.

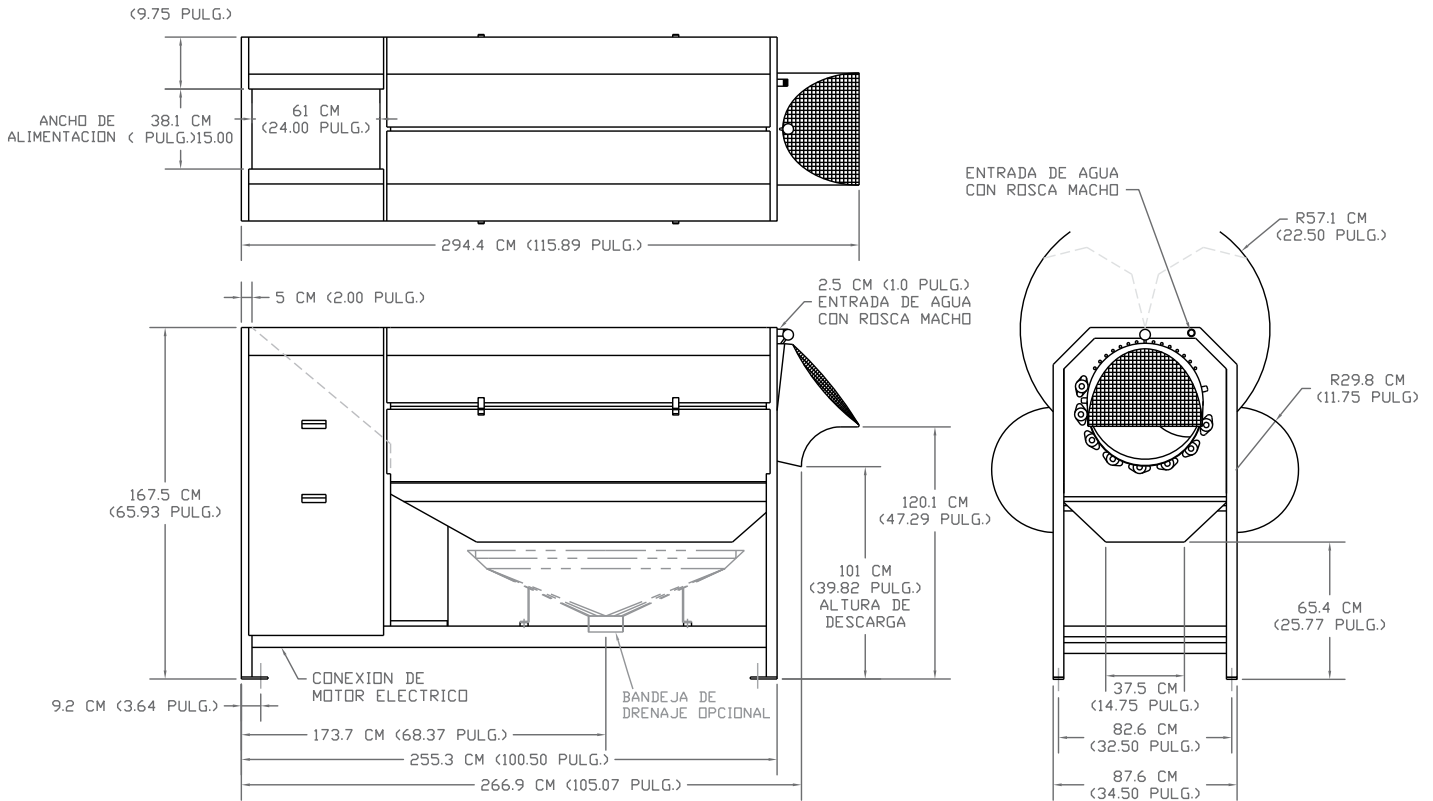
Las opciones disponibles incluyen: aplicación de fregado en seco, bandeja de drenaje, y rodillo de inversión para aplicaciones especiales. Los especialistas de Vanmark configurarán el sistema de rodillos y las opciones que se adecuen mejor a su aplicación.



 **VANMARK®**  
Una empresa de GROTE COMPANY

## Esquemas de Dimensiones

### VISTA SUPERIOR



NOTA: REQUIERE UN ACCIONAMIENTO DE FRECUENCIA PROPORCIONADO POR EL CLIENTE PARA EL CONTROL DE LA VELOCIDAD.

### VISTA LATERAL

### VISTA DEL EXTREMO DE DESCARGA

#### Opciones

- Configuración de seis u ocho rodillos
- Amplia variedad de tipos de rodillos
- Rodillo inversor para aplicaciones especiales
- Bandeja de drenaje
- Unidad de volteo
- Velocidad variable o sistema de ajuste manual

#### Especificaciones

- Motor ..... 230/460 V, 3 fases, 10 hp
- Agua ..... 40 psi, 10 gpm
- Control.....Inversor
- Velocidad del rodillo\* ..... 100-500 rpm
- Dimensiones ..... 89 cm (35 pulg.) de ancho x 297 cm (117 pulg.) de largo x 168 cm (66 pulg.) de altura (aprox.)
- Peso ..... 1,360 kg (3,000 lb. aprox.)

\* El control de velocidad variable requiere un inversor electrónico para el motor de impulsión. Este puede ser proporcionado por el cliente o puede ser instalado por Vanmark como una opción



# VANMARK®

300 Industrial Parkway  
Creston, Iowa 50801

Tel.: Llamada sin costo en los Estados Unidos  
800-523-6261 o 641-782-6575  
www.vanmarkequipment.com  
sales@vanmarkequipment.com

Convirtiendo productos en ganancias...  
durante más de 50 años

Peladoras, depuradoras, lavadoras y más

Una empresa de GROTE COMPANY

# 2820/2822 Peladora/fregadora/lavadora



Model 2822 Shown

El modelo 2820/2822 de Vanmark es la peladora / lavadora / cepilladora mas eficiente en el mercado. Ideal para la industria alimenticia del día de hoy.

Este equipo procesara miles de kilos de raíces comestibles, verduras o frutas. Está diseñada teniendo en cuenta una gran capacidad, durabilidad y resistencia. Funcionando las veinticuatro horas del día.

El Producto ingresa en la deslizadera de entrada y es limpiado o pelado por los rodillos que constantemente entran en contacto con el producto y lo voltean hasta que este sale de la máquina.

La cantidad de material eliminada es

totalmente controlado por una combinación de ajustes en el tipo de rodillos, la velocidad de los rodillos y en la configuración de la puerta de descarga.

La compuerta revolucionaria Natural Flow fue probada en forma independiente y demostró que reduce drásticamente las perdidas del proceso de pelado y aumenta el rendimiento en comparación con las compuertas convencionales estilo presa o transportador de tornillo sinfín.

Las características incluyen: forma más higiénica, acceso fácil a la cámara de pelado, prácticamente los gastos de mantenimiento se reducen al mínimo. Tenemos disponibles una amplia variedad de rodillos abrasivos, cepillos, y de otros tipos específicos a sus necesidades de procesamiento. Las barras de rociado integral, las rejillas de la cámara de pelado y el rodillo Inversor opcional y cambio pueden ayudar a eliminar rápidamente los desechos y restos del procedimiento de pelado e incrementan la eficiencia.

Las opciones disponibles incluyen: sistema de lubricación automático, sistema de limpieza debajo de los rodillos, rodillo inversor para aplicaciones especiales. Los especialistas de Vanmark configuraran el sistema de rodillos y las opciones que sean más adecuadas para su aplicación.

## Features



Descarga final se muestra la configuración de lubricación automático.

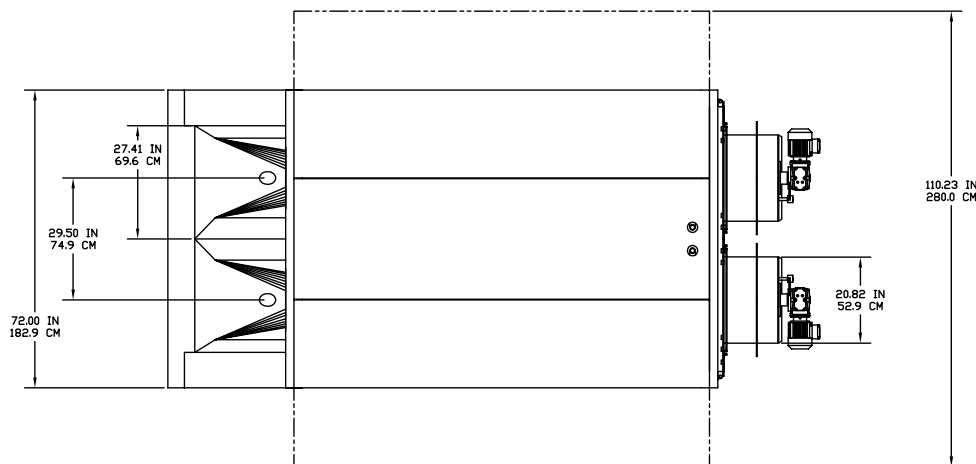


Caja final de manejo, de acero Inoxidable.

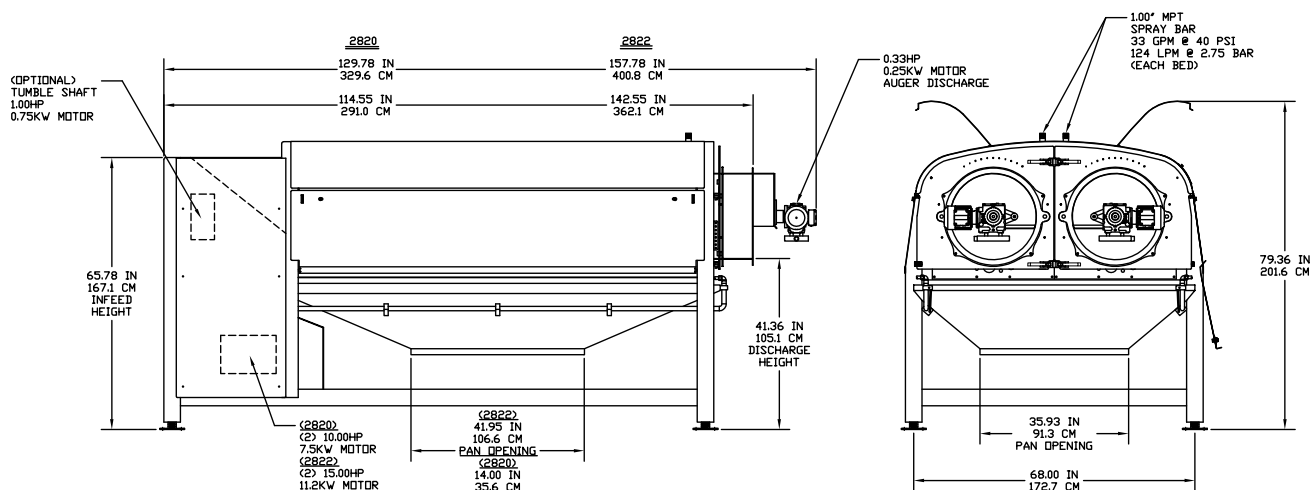


 **VANMARK®**  
Una empresa de GROTE COMPANY

## Esquemas de dimensiones



**VISTA SUPERIOR**



**VISTA LATERAL**

**VISTA DEL EXTREMO DE DESCARGA**

### Opciones

- Configuración de 16 rodillos.
- Amplia variedad de tipos de rodillo.
- Rodillo inversor, para aplicaciones especiales.
- Sistema de lubricación automático.
- Sistema de limpieza bajo los rodillos.
- Volteo interno.
- Transportador de tornillo sinfín en la cámara de pelado.
- Descarga por transportador tornillo sinfín.
- Compuerta intermedia ajustable.

*\*El control de velocidad variable requiere un inversor electrónico para el motor de impulsión este puede ser proporcionado por el cliente o puede ser instalado por Vanmark como una opción.*

### Especificaciones

- Motor (Voltaje opcional) ..... 2820 - 10 hp, 2822 - 15 hp
- Agua..... 40 psi, (2.75 bar), Max 33 gpm (124 LPM)
- Control..... Inversor\*
- Velocidad del rodillo ..... 100-550 rpm
- Dimensiones:
  - 2820 ..... 72" Ancho x 130" Largo x 80" Altura (aprox)
  - 183 cm Ancho x 330 cm Largo x 200 cm Altura (aprox)
  - 2822 ..... 72" Ancho x 158" Largo x 80" Altura (aprox)
  - 183 cm Ancho x 400 cm Largo x 200 cm Altura (aprox)
- Peso: 2820 ..... 5500 lbs, 2050 kg (aprox)
- 2822 ..... 6000 lbs, 2240 kg (aprox)



Tel.: Llamada sin costo en los Estados Unidos  
800-523-6261 o 641-782-6575  
www.vanmarkequipment.com  
sales@vanmarkequipment.com

Convirtiendo productos en ganancias...  
durante más de 50 años

**Peladoras, depuradoras, lavadoras y más**

**Una empresa de GROTE COMPANY**

# 2920/2922 Peladora/fregadora/lavadora



Modelo 2920 de ocho rodillos

El modelo 2920/2922 de Vanmark es la peladora/fregadora/lavadora más eficiente del mercado y es ideal para la industria alimenticia de hoy. Esta máquina procesará miles de kilos de cultivos de raíces comestibles, verduras o frutas. Está diseñada teniendo en cuenta una gran capacidad, durabilidad y resistencia y está construida para funcionar las 24 horas.

El producto ingresa a la deslizadera de entrada y es limpiado o pelado por los rodillos que reiteradamente entran en contacto con el producto y lo voltean hasta que sale de la máquina. La cantidad de material eliminada es controlada totalmente por una combinación de ajustes del tipo de rodillos, la velocidad de los rodillos y la compuerta de descarga.

La revolucionaria compuerta de descarga Natural Flow fue probada en forma independiente y demostró que reduce drásticamente las pérdidas del proceso de pelado y aumenta el rendimiento en comparación con las compuertas convencionales estilo presa o transportador de tornillo sinfín.

Las características incluyen: más higiénica, fácil acceso a la cámara de pelado, accionamiento prácticamente libre de mantenimiento, puntos de lubricación agrupados y el sistema de rodillos de cambio rápido exclusivo de Vanmark. Los costos de tiempo muerto y mantenimiento se mantienen a un mínimo. Tenemos disponible una amplia variedad de rodillos abrasivos, de cepillo y de otros tipos específicos para sus necesidades de aplicación y procesamiento.

Las barras de rociado integral, las rejillas de cámara de pelado y el rodillo inversor opcional pueden ayudar a eliminar rápidamente los desechos y restos del procedimiento de pelado y aumentar la eficiencia.

Las opciones disponibles incluyen: aplicación de fregado en seco, bandeja de drenaje, sistema de lubricación automática, descarga por transportador de tornillo sinfín, sistema de limpieza debajo de los rodillos, deslizadera de entrada de canal, y rodillo inversor para aplicaciones especiales. Los especialistas de Vanmark configurarán el sistema de rodillos y las opciones que se adecuen mejor a su aplicación.

## Características



Se muestra la configuración de lubricación automática (opcional).

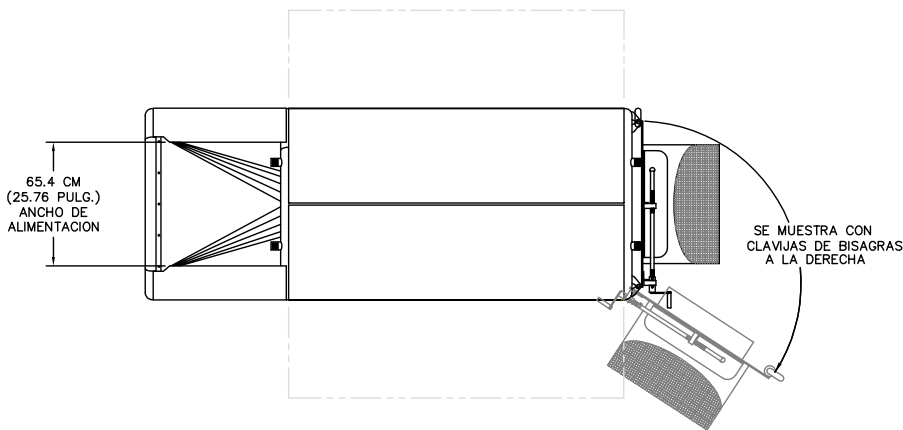


Caja de manejo con opción de unidad mezcladora.

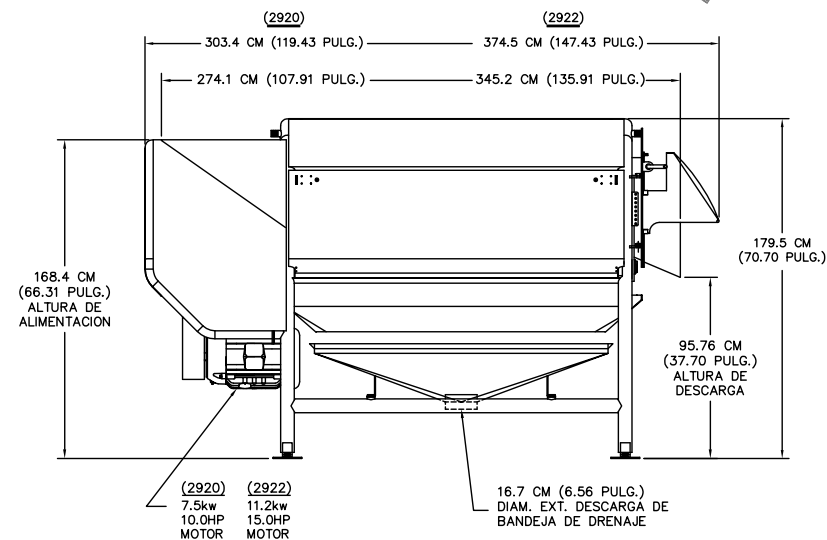


 **VANMARK®**  
Una empresa de GROTE COMPANY

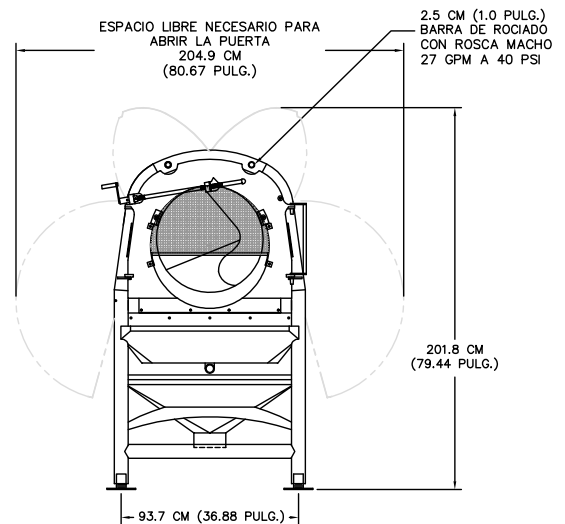
## Esquemas de dimensiones



**VISTA SUPERIOR**



**VISTA LATERAL**



**VISTA DEL EXTREMO DE DESCARGA**

### Opciones

- Configuración de seis u ocho rodillos
- Amplia variedad de tipos de rodillos
- Rodillo inversor para aplicaciones especiales
- Bandeja de drenaje
- Sistema de lubricación automático
- Sistema de limpieza debajo de los rodillos
- Volteo interno
- Transportador de tornillo sin fin en la cámara de pelado
- Descarga por transportador de tornillo sin fin
- Compuerta intermedia ajustable

*\* El control de velocidad variable requiere un inversor electrónico para el motor de impulsión. Este puede ser proporcionado por el cliente o puede ser instalado por Vanmark como una opción.*

### Especificaciones

- Motor (voltajes opcionales) ..... 2920 - 10 hp, 2922 - 15hp
- Agua ..... 40 psi (2.8 Bar), max 27 gpm (102 LPM)
- Control ..... Inversor
- Velocidad del rodillo\* ..... 100-550 rpm
- Dimensiones:
- 2920 ..... 40" Ancho x 120" Largo x 71" Altura (aprox)
- ..... 102 cm Ancho x 305 cm Largo x 180 cm Altura (aprox)
- 2922 ..... 40" Ancho x 148" Largo x 71" Altura (aprox)
- ..... 102 cm Ancho x 376 cm Largo x 180 cm Altura (aprox)
- Peso: 2920 ..... 2,500 lbs, 1,134 kg (aprox)
- 2922 ..... 2,900 lbs, 1,450 kg (aprox)

8/09



**VANMARK**<sup>®</sup>

300 Industrial Parkway  
Creston, Iowa 50801

Tel.: Llamada sin costo en los Estados Unidos  
800-523-6261 o 641-782-6575  
www.vanmarkequipment.com  
sales@vanmarkequipment.com

Convirtiendo productos en ganancias...  
durante más de 50 años

**Peladoras, depuradoras, lavadoras y más**

Una empresa de GROTE COMPANY

# 2940 Peladora/fregadora/lavadora



Modelo 2940 de once rodillos

El modelo 2940 de Vanmark es la peladora/fregadora/lavadora más eficiente del mercado para productos más pequeños y es ideal para la industria alimenticia de hoy. Esta máquina procesará miles de kilogramos por hora de cultivos de raíces comestibles, verduras, frutas y tuercas. Es adecuada para productos de hasta 6 mm (1/4 pulg.) de tamaño. Está diseñada teniendo en mente una gran capacidad, durabilidad y resistencia y está construida para que funcione las 24 horas.

El producto ingresa a la deslizadora de entrada y es limpiado o pelado por los rodillos que reiteradamente entran en contacto con el producto y lo voltean hasta que sale de la máquina. La cantidad de material eliminado es controlada por la combinación de ajustes del tipo de rodillos, la velocidad de los rodillos y la compuerta de descarga.

La máquina presenta una compuerta de salida fácilmente ajustable para controlar la altura del producto que se está procesando. Los métodos opcionales de control del flujo de producto a través de la máquina incluyen compuertas intermedias, transportadores de tornillo sinfín y volteadoras.

Las características de la máquina incluyen: rodillos de 7 cm (2.75 pulg.) de diámetro para aceptar productos más pequeños con una buena acción de procesamiento, forma higiénica, fácil acceso de varias puertas a la cámara de procesamiento y un accionamiento prácticamente libre de mantenimiento y el sistema de cambio rápido de rodillos exclusivo de Vanmark. El tiempo muerto y el mantenimiento se mantienen a un mínimo. Está disponible una amplia variedad de rodillos abrasivos, de cepillo y de otros tipos específicos para sus necesidades de aplicación y procesamiento.

Las características adicionales incluyen: barras de rociado integral, rejillas de cámara de procesamiento y la opción de rodillos inversores para ayudar a eliminar rápidamente el agua y los desechos del procesamiento y aumentar la eficiencia.

Las opciones disponibles incluyen: una bandeja de drenaje, rodillos inversores y diferentes dispositivos de control de flujo del producto. Los especialistas de Vanmark le ayudarán a recomendar los rodillos y la configuración de la máquina para crear el mejor sistema adecuado para su aplicación.

Para obtener más información sobre el modelo 2940 de Vanmark, visite nuestro sitio Web en [www.vanmarkequipment.com](http://www.vanmarkequipment.com) o llame sin costo en los Estados Unidos al 800-523-6261 o al 614-782-6575.

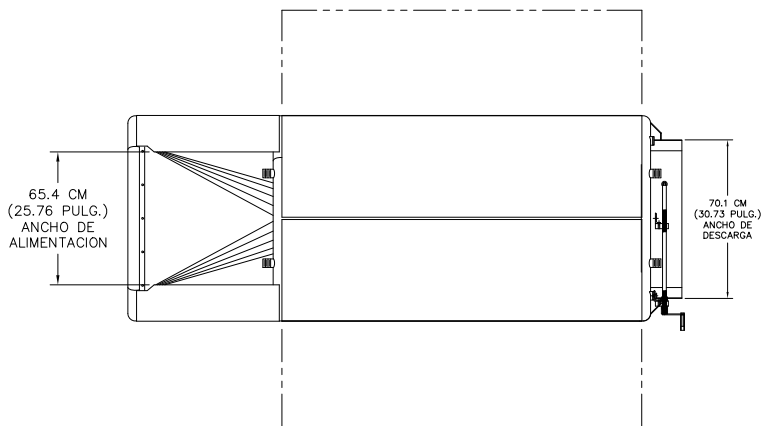
## Características



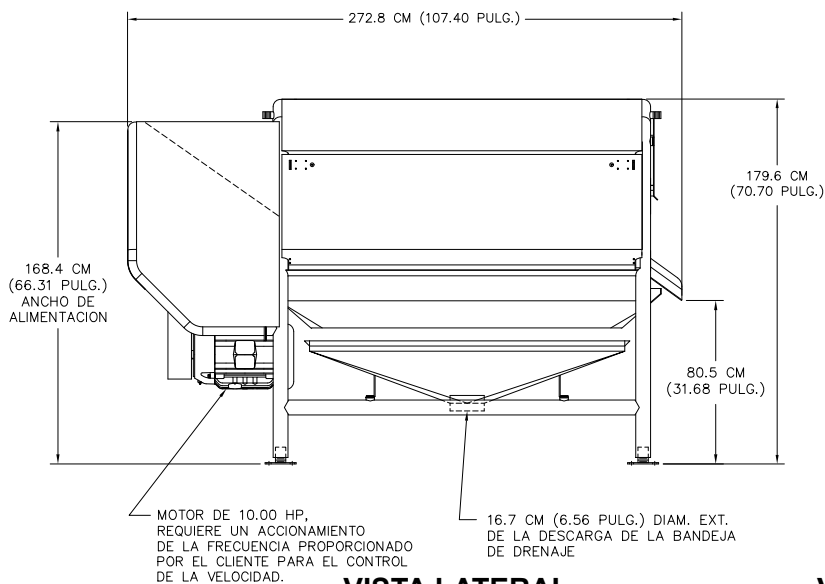
El nuevo accionamiento es prácticamente libre de mantenimiento. Observe el uso de la caja de acero inoxidable, baleros sin lubricación y bandas súper fuertes PolyChain™.



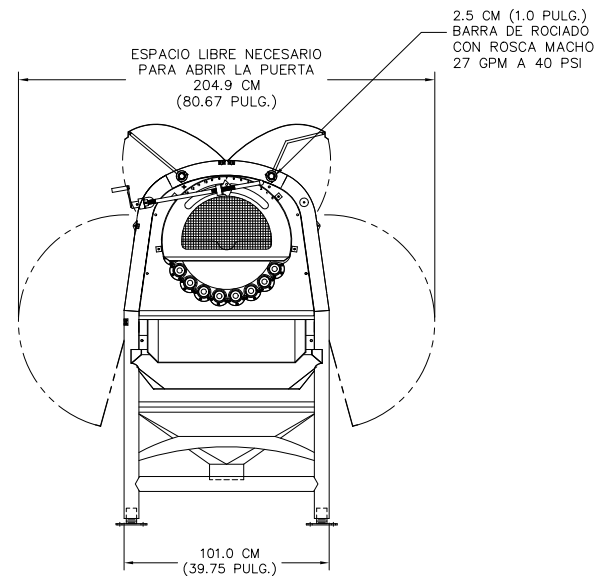
## Esquemas de Dimensiones



VISTA SUPERIOR



VISTA LATERAL



VISTA DEL EXTREMO DE DESCARGA

### Opciones

- Configuración de once o catorce rodillos
- Amplia variedad de tipos de rodillos
- Rodillo inversor para aplicaciones especiales
- Bandeja de drenaje
- Volteo interno
- Transportador de tornillo sin fin en la cámara de pelado
- Compuerta intermedia ajustable

### Especificaciones

- Motor ..... 230/460 V, 3 fases, 10 hp
- Agua ..... 40 psi, 27 gpm
- Control ..... Inversor
- Velocidad del rodillo\* ..... 200-700 rpm
- Dimensiones ..... 101.6 cm (40 pulg.) de ancho x 274.3 cm (108 pulg.) de largo x 180.3 cm (71 pulg.) de altura (aprox.)
- Peso ..... 1,134 kg (2,500 lb. aprox.)

\* El control de velocidad variable requiere un inversor electrónico para el motor de impulsión. Este puede ser proporcionado por el cliente o puede ser instalado por Vanmark como una opción.



**VANMARK**®

300 Industrial Parkway  
Creston, Iowa 50801

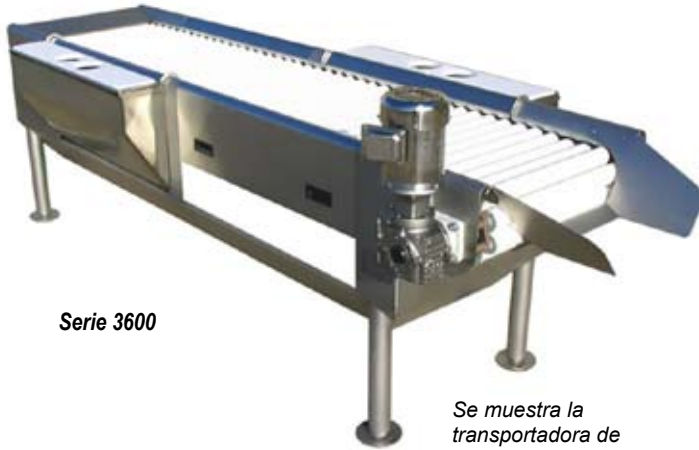
Tel.: Llamada sin costo en los Estados Unidos  
800-523-6261 o 641-782-6575  
www.vanmarkequipment.com  
sales@vanmarkequipment.com

Convirtiendo productos en ganancias...  
durante más de 50 años

**Peladoras, depuradoras, lavadoras y más**

**Una empresa de GROTE COMPANY**

# 3600 Transportadora de inspección



Serie 3600

Se muestra la transportadora de rodillos modelo 3625 con deslizaderas de guía opcionales. También disponible con banda plana.

Mediante su ingeniería innovadora, la transportadora de inspección de la serie 3600 de Vanmark se ha convertido en la mejor de la industria, tanto por su eficiencia en línea como por la precisión de la inspección. La construcción de acero inoxidable para trabajo pesado, duradera y de gran capacidad mueve 1633 kg (3600 libras) de papas/hora por cada 15 cm (6 pulg.) de ancho de banda.

Nuestro diseño versátil ofrece una opción de rodillos de grado alimenticio de PVC o banda blanca para presentar el producto a los inspectores. Se puede proporcionar cualquier combinación de bandas planas, rodillos, divisores de líneas, áreas de recolección, bandejas de desecho o tablas de corte individuales para cubrir sus necesidades de inspección. El vuelco positivo proporcionado por la opción de la transportadora de rodillos expone todos los lados a los inspectores y es especialmente eficaz para aumentar la precisión de inspección.

Esta unidad se reconfigura rápidamente y las estaciones de trabajo se pueden mover a cualquier posición en segundos. No se requieren herramientas para quitar paneles y estaciones de trabajo para una limpieza minuciosa. Éstas y muchas otras características del diseño hacen que la serie 3600 sea fácil de higienizar y mantener. Esta transportadora se paga sola gracias a su diseño fácil de usar, la alta precisión para la inspección y el bajo mantenimiento.

Para obtener más información sobre las transportadoras de inspección serie 3600 de Vanmark visite nuestro sitio Web en [www.vanmarkequipment.com](http://www.vanmarkequipment.com) o llame sin costo en los Estados Unidos al 800-523-6261 o al 641-782-6575.

## Características



Los paneles laterales y las estaciones de trabajo se pueden quitar sin herramientas lo que hace que la higienización sea más fácil y rápida.

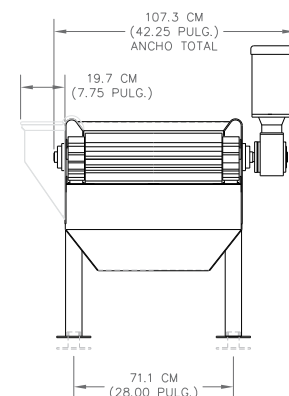
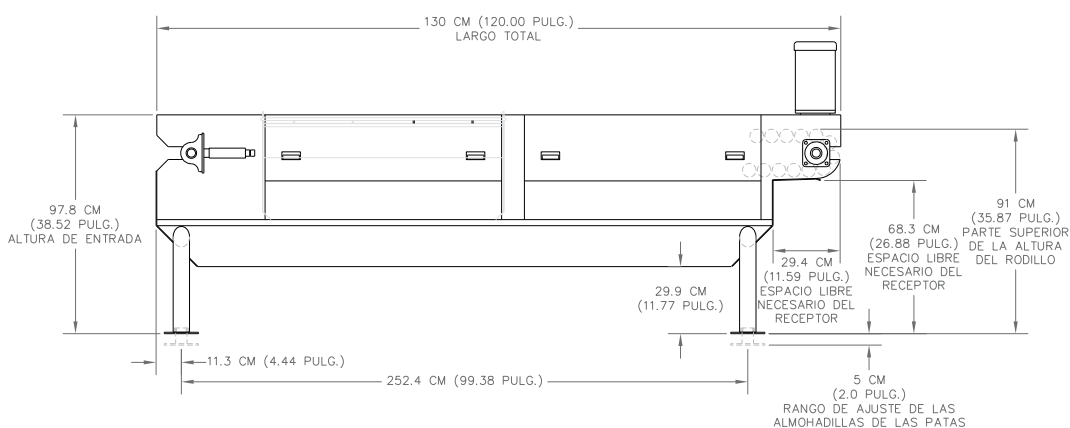
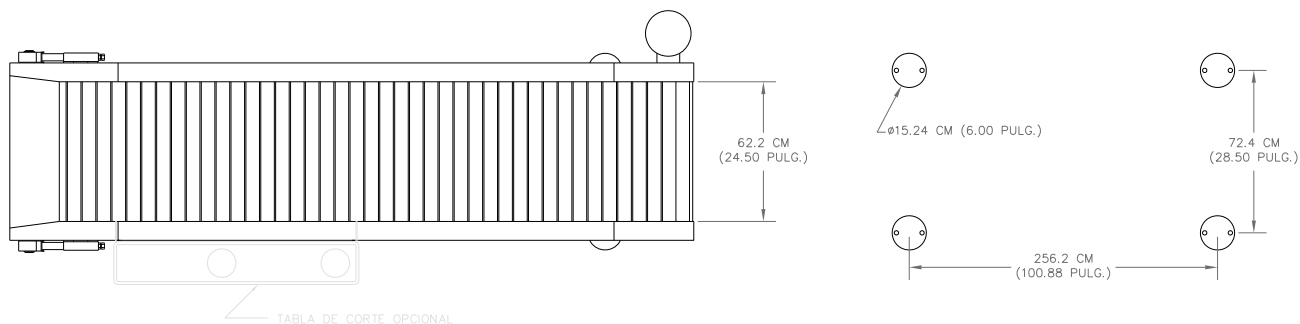


Modelo 3615 con transportadora de banda plana con divisor. La descarga se realiza a través de la sección central de la banda entre el divisor.



 **VANMARK**<sup>®</sup>  
Una empresa de GROTE COMPANY

## VISTA SUPERIOR



## VISTA LATERAL

## VISTA DEL EXTREMO DE DESCARGA

### Opciones

- Opción de rodillos de grado alimenticio de PVC o banda blanca
- Divisores de línea
- Áreas de recolección
- Bandejas de desechos
- Tablas de corte individuales

### Especificaciones

- Motor ..... 230/460 V, 3 fases, 1/2 hp
- Dimensiones ..... 109 cm (43 pulg.) de ancho x 305 cm (120 pulg.) de largo x 132 cm (52 pulg.) de altura (aprox.)
- Peso ..... 227 kg (500 lb.) (aprox.)



**VANMARK**<sup>®</sup>

300 Industrial Parkway  
Creston, Iowa 50801

Tel.: Llamada sin costo en los Estados Unidos  
800-523-6261 o 641-782-6575  
www.vanmarkequipment.com  
sales@vanmarkequipment.com

Convirtiendo productos en ganancias...  
durante más de 50 años

**Peladoras, depuradoras, lavadoras y más**

**Una empresa de GROTE COMPANY**

# 5100 Lavadora/procesadora giratoria



Serie 5100

Configuración para aplicaciones de enjuague o lavado. Observe la barra de rociado central opcional.

## Características



La vista muestra paneles perforados y con varillas además de la rastra opcional.



Configuración de tanque de inmersión. Se muestra con el montaje deslizante opcional.

La inigualable versatilidad de la lavadora/procesadora giratoria de Vanmark proporciona una solución simple a muchas aplicaciones difíciles de procesamiento. El diseño exclusivo de tambor con paneles y las características opcionales le dan a esta máquina la flexibilidad de realizar muchas funciones diferentes. Los cuatro paneles de acero inoxidable se conectan al tambor. Elija: con varillas, malla de alambre, o metal perforado, dependiendo de los requisitos.

*SEPARE: Elimine trozos, cáscaras y restos del producto o del agua reciclada.*

*MIDA O SELECCIONE: Seleccione automáticamente el producto por tamaño usando los paneles de metal perforados.*

*LAVE, ENJUAGUE, TRATE O RECUBRA: Use el tanque de inmersión con la rastra interna opcional para ayudar a mover el producto hacia la descarga y controlar el tiempo de retención. La barra de rociado central (opcional) enjuaga el producto.*

El modelo 5100 se puede configurar para enjuagar y drenar el producto en forma continua o para procesarlo a través del tanque de inmersión. A medida que el producto ingresa al tambor giratorio desde la deslizadora de entrada, es volteado suavemente para exponer todas las superficies. Si se usa un tanque de inmersión, el tambor giratorio crea turbulencia para ayudar a asegurar un contacto total con el líquido o para separar el material no deseado.

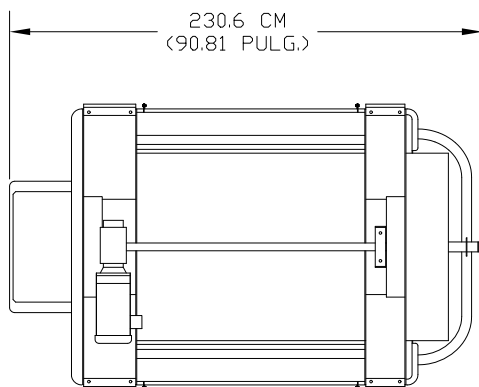
Una barra de rociado central (opcional) es eficaz para aplicaciones simples de enjuague, lavado o recubrimiento. Un inversor (opcional) proporciona inicios suaves bajo carga y permite ajustar fácilmente la rotación del tambor para adecuarla a las condiciones del proceso.

La construcción totalmente de acero inoxidable y las superficies redondeadas reducen los lugares difíciles de limpiar donde se pueden acumular desechos insalubres. La barra de rociado integrada limpia el tambor y el tanque.

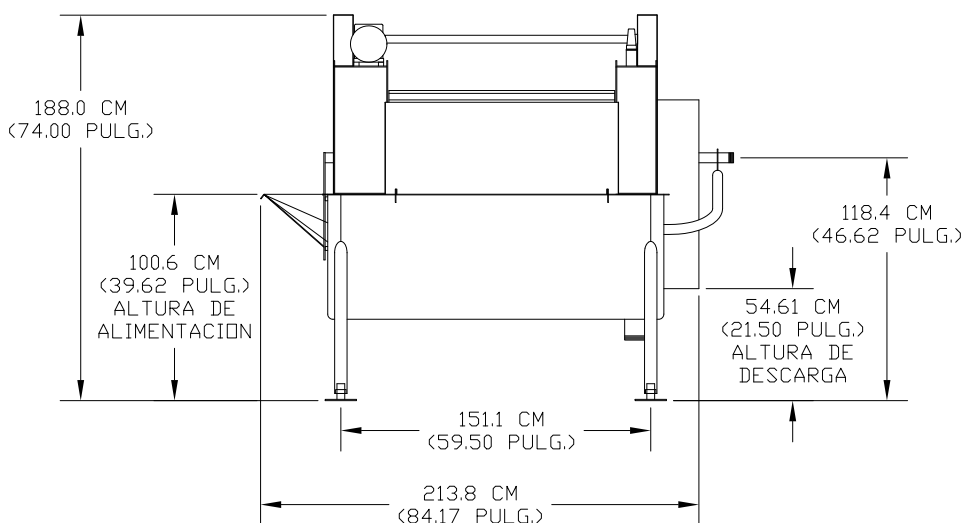
Para obtener más información sobre el equipo Vanmark, visite [www.vanmarkequipment.com](http://www.vanmarkequipment.com). Nuestros especialistas en ventas le ayudarán a definir la mejor configuración para su aplicación.

 **VANMARK®**  
Una empresa de GROTE COMPANY

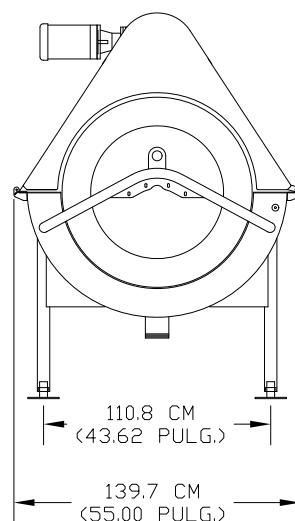
## Esquemas de dimensiones



**VISTA SUPERIOR**



**VISTA LATERAL**



**VISTA DEL EXTREMO DE DESCARGA**

### Opciones

- Opciones de panel de tambor de acero inoxidable
  - Con varillas (seleccione diámetros y separación de varillas)
  - Con malla de alambre (seleccione abertura y tamaño del alambre)
  - Metal perforado (seleccione tamaño, forma y separación de los orificios)
- Barra de rociado central
- Rastra interna
- Configuración de tanque de inmersión
- Montaje deslizante

### Especificaciones

- Motor .....230/460 V, 60 Hz, 3 fases, .75 hp
- Agua .....40 psi (7 gpm) - 10 psi (3.5 gpm)
- Velocidad del tambor..... 3-12 rpm
- Dimensiones ..... 137.2 cm (54 pulg.) de ancho x 228.6 cm (90 pulg.) de largo x 193.0 cm (76 pulg.) de altura (aprox.)
- Peso .....408 kg (900 lb. aprox.)



300 Industrial Parkway  
Creston, Iowa 50801

Tel.: Llamada sin costo en los Estados Unidos  
800-523-6261 o 641-782-6575  
www.vanmarkequipment.com  
sales@vanmarkequipment.com

Convirtiendo productos en ganancias...  
durante más de 50 años

**Peladoras, depuradoras, lavadoras y más**

**Una empresa de GROTE COMPANY**